



KVR-K 50

## Eviers inox Aperçu de notre gamme de robinets de cuisine

## Inox spoeltafels Overzicht van onze keukenkranen

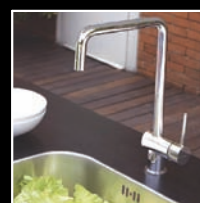


V 2555



D 10.1700

**KVR**  
DISTRIBUTION  
Robinetterie - Kraanwerk



N 4320



N 2415

Prix publics bruts indicatifs hors TVA  
Application immédiate à partir du 1er avril 2014  
Sous réserve de modifications et fautes d'impression

Aanbevolen publieke bruto prijzen excl BTW  
Onmiddellijk van toepassing vanaf 1 april 2014  
Prijswijzigingen en drukfouten voorbehouden



Table des Matières | Inhoudstafel

<b>Cuves à sous monter, encastrer haut, à fleur / Bakken voor onderbouw , op en vlakbouw .....</b>	<b>3</b>
Twin KVR-T .....	4
Xylo KVR-X .....	5
Kubus KVR-K .....	7
Uno KVR-U   Rondo KVR-R .....	11
<b>Eviers à encastrer haut, à fleur / Spoel tafels voor op/vlakbouw .....</b>	<b>13</b>
Standard KVR-S .....	14
Lux KVR-L .....	15
<b>Siphon   Sifon .....</b>	<b>21</b>
<b>Algemene Info générale .....</b>	<b>22</b>
Info Xylo Rondo Kubus Plus .....	22
Info Kubus .....	23
Pose et entretien / Onderhoud en inbouwoplossingen .....	24
<b>Robinetterie de cuisine / Keukenkranen .....</b>	<b>25</b>
Aperçu de nos robinets de cuisine / Overzicht van onze keukenkranen .....	26
<b>Index .....</b>	<b>31</b>



## Cuves à sous monter et à encastrer/poser par le haut Bakken voor onderbouw en voor op/vlakbouw

KVR spécialiste du robinet de cuisine vous présente sa gammes de cuves Inox à sous-monter et/ou à poser par le haut. Tous nos éviers sont fabriqués avec le meilleur inox (304 18/10) et sont polis satinés. Les courbes légères et la profondeur de 20 cm des séries Twin et Xylo vous offrent une zone de lavage d'une aisance insoupçonnée, agrémentée d'esthétisme et de sobriété. La série Twin permet la présence de 1.5 ou 2 cuves dans un espace restreint

Ces deux séries sont prévues pour un montage sous encastré (Modèle U) ainsi que pour une pose à fleur pour certains modèles de la gamme Xylo (Modèle T) .

Certaines cuves (Gamme Kubus et Xylo 50) sont également prévues pour les deux modes de pose (UT). La série Kubus allie le design de la cuve carrée (volume utile maximum dans un espace défini) et l'entretien aisé grâce à ses angles adoucis (Radius 12).

Dans cette série, chaque cuve peut-être installée selon vos souhaits : sous encastré, encastré par le dessus à fleur, ou presque à fleur.



KVR-X 34 + KVR-X 50

KVR stelt U graag haar eerste lichting bakken voor. Enkel de beste inox is goed genoeg voor ons. Al onze spoel tafels zijn gemaakt van de beste inox (304 18/10) en zijn afgewerkt met een gepolijste zijdeglans

Met een lichte welving en een diepte van 20cm bieden de reeksen Twin en Xylo U een heel gebruiksvriendelijke spoel tafel. Sober en esthetisch.

In de Twin reeks heeft U keuze tussen 1,5 of 2 bakken.

Beide reeksen kunnen voor onderbouw (U model) gebruikt worden.

En bepaalde modellen binnen de Xylo reeks kunnen ook voor vlakbouw gebruikt worden.

Bepaalde bakken (binnen de reeksen Kubus en Xylo 50) kunnen ook volgens de 2 installatie methodes gebruikt worden (UT).

De serie Kubus heeft vierkante bakken (volume wordt maximum benut) en dankzij de licht afgeronde hoeken heel makkelijk in onderhoud. Strak en hygiënisch.

In deze reeks kan elke bak geïnstalleerd worden op de manier die U verkiest: onderbouw, vlakbouw, of opbouw ultra vlak (doormiddel van een stukje uit te frezen in het werkblad.)

A Sous monter  
Onderbouw



U

Manual Up



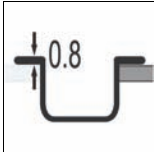
3" 1/2

Réversible  
Omkeerbaar

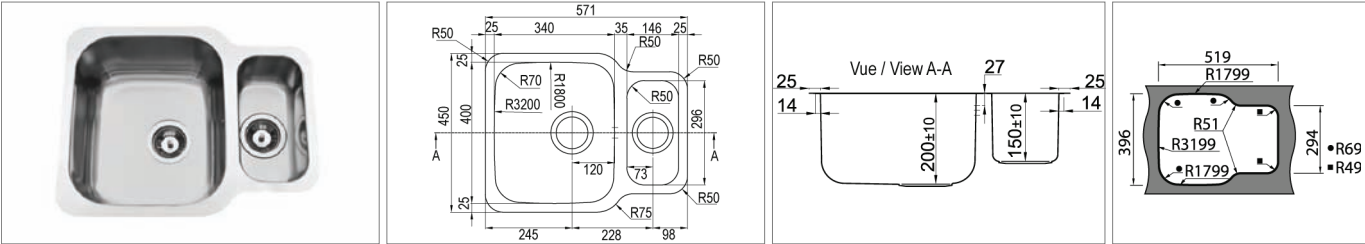


R

Epaisseur  
Dikte



KVR-Twin 60U



Réversible - à sous monter - Omkeerbaar - voor onderbouw

KVR-Twin 60U	Inox poli satiné	Zijdeglans gepolijst inox	340,00 €
--------------	------------------	---------------------------	----------

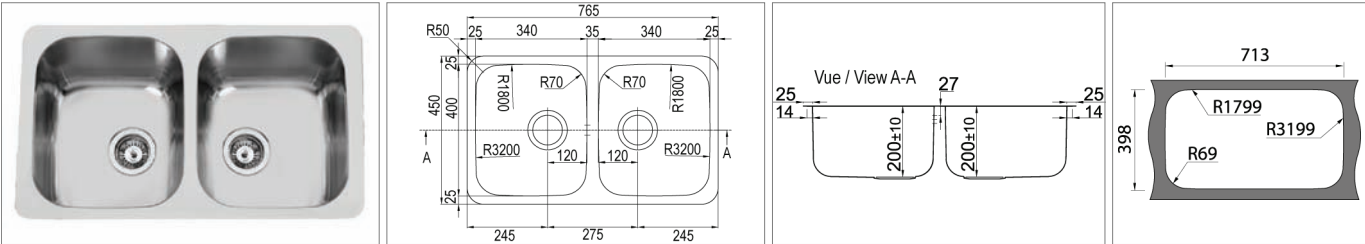
- Kvr-Twin Cuves réversibles à sous-monter**
- dimensions : 571x450mm - cuves : 340x400/146/296mm
  - profondeur : 200mm/150mm - épaisseur : 0,8 mm
  - meuble : 600mm - ne comprend pas le percement pour la robinetterie
  - siphon et vidage manuel



600 mm

- Kvr-Twin Bakken omkeerbaar voor onderbouw**
- afmetingen : 571x450mm - bakken : 340x400/146x296mm
  - Diepte : 200/150mm - dikte : 0,8 mm
  - Kastmaat 600 mm - niet inbegrepen de kraanuitsparing
  - sifon en manuele sluiting

KVR-Twin 80U



Réversible - à sous monter - Omkeerbaar - voor onderbouw

KVR-Twin 80U	Inox poli satiné	Zijdeglans gepolijst inox	385,00 €
--------------	------------------	---------------------------	----------

- Kvr-Twin Cuves réversibles à sous-monter**
- dimensions : 765x450mm - cuves : 340x400/340x400mm
  - profondeur : 200mm - épaisseur : 0,8 mm
  - meuble : 800mm - ne comprend pas le percement pour la robinetterie
  - siphon et vidage manuel



800 mm

- Kvr-Twin Bakken omkeerbaar voor onderbouw**
- afmetingen : 765x450x200 - bakken : 340x400/340x400mm
  - Diepte : 200mm - dikte : 0,8 mm
  - Kastmaat 800 mm - niet inbegrepen de kraanuitsparing
  - sifon en manuele sluiting

Sélection robinetterie voir P 25 | Keukenkranen selectie Zie Blz 25



D 10.3319.21	290,00 €
D 10.3319.31	360,00 €
D 10.3319.41	360,00 €
I 10.3319.50	395,00 €



I 10.3525.50	280,00 €
--------------	----------

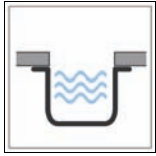


N2415.21	320,00 €
N2415.31	401,00 €
N2415.50	612,00 €
N2415.92	500,00 €



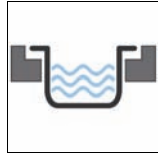
R 10.9054.21	240,98 €
R 10.9054.32	314,78 €
R 10.9054.89	299,46 €

A Sous monter  
Onderbouw



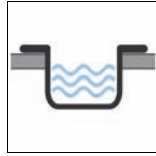
**U**

Affleurant  
Vlakkbouw



**Bord extra-plat | Ultravlakke rand**

Encastré haut  
Opbouw



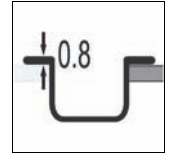
**T**

Manual Up

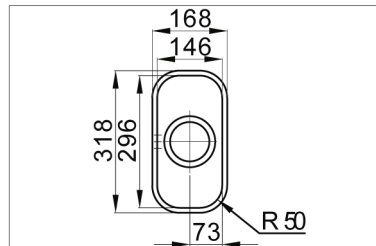
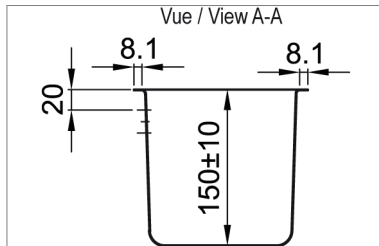


**3" 1/2**

Epaisseur  
Dikte



## KVR-X 15



A sous-monter - Onderbouw

**KVR-X 15U**

Inox poli satiné

Zijdeglans gepolijst inox

**180,00 €**

**Kvr-Xylo Cuve à sous monter**

- dimensions : 168x318mm - cuve : 146x296mm
- profondeur : 150mm - épaisseur : 0,8 mm
- meuble : 250mm - ne comprend pas le percement pour la robinetterie
- siphon et vidage manuel

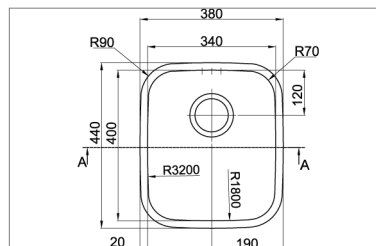
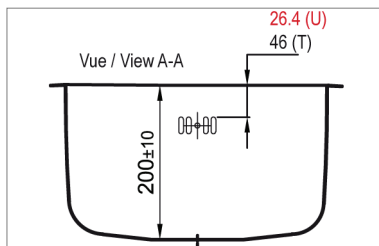


250 mm

**Kvr-Xylo Bak voor onderbouw**

- afmetingen : 168x318mm - bak : 146x296mm
- Diepte : 150mm - dikte : 0,8 mm
- Kastmaat 250 mm - niet inbegrepen de kraanuitsparing
- sifon en manuele sluiting

## KVR-X 34



A sous monter - Onderbouw

**KVR-X 34U**

Inox poli satiné

Zijdeglans gepolijst inox

**180,00 €**

Affleurant ou Enc. haut - Vlakkbouw of opbouw

**KVR-X 34T**

Inox poli satiné

Zijdeglans gepolijst inox

**220,00 €**

**Kvr-Xylo Cuve à sous-monter (U) ou pour montage affleurant / encastré haut (T) - Bord extra-plat**

- dimensions : 380x440mm - cuve : 340x400mm
- profondeur : 200mm - épaisseur : 0,7 mm
- meuble : 450mm - ne comprend pas le percement pour la robinetterie
- siphon et vidage manuel



450 mm

**Kvr-Xylo Bak voor onderbouw (U) of vlakkbouw / opbouw (T) Ultravlakke rand**

- afmetingen : 380x440mm - bak : 340x400mm
- Diepte : 200mm - dikte : 0,7 mm
- Kastmaat 450 mm - niet inbegrepen de kraanuitsparing
- sifon en manuele sluiting

## Sélection robinetterie voir P 25 | Keukenkranen selectie Zie Blz 25



**I 10.3545.50** 340,00 €  
**D 10.3545.21** 198,00 €



**D 10.3510.21** 198,00 €

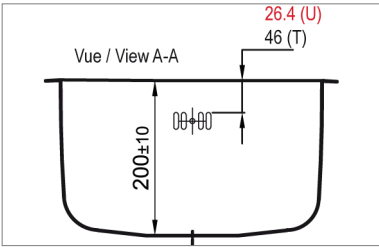
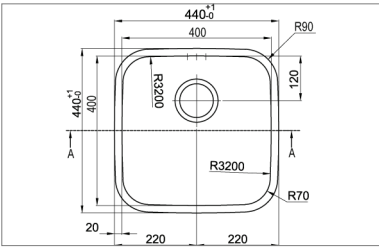


**D 10.2545.21** 380,00 €



**C 10.6308.21** 204,00 €

KVR-X 40



A sous-monter - Onderbouw

KVR-X 40U	Inox poli satiné	Zijdeglans gepolijst inox	195,00 €
Affleurant ou Enc. haut - Vlakbouw of opbouw			
KVR-X 40T	Inox poli satiné	Zijdeglans gepolijst inox	225,00 €

**Kvr-Xylo Cuve à sous-monter (U) ou pour montage affleurant / encastré haut (T) - Bord extra-plat**

- dimensions : 440x440mm - cuve : 400x400mm
- profondeur : 200mm - épaisseur : 0,8 mm
- meuble : 500mm - ne comprend pas le percement pour la robinetterie
- siphon et vidage manuel

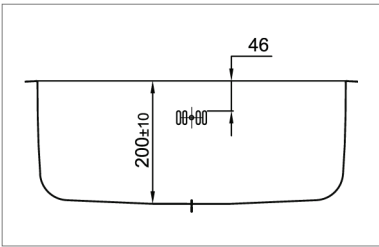
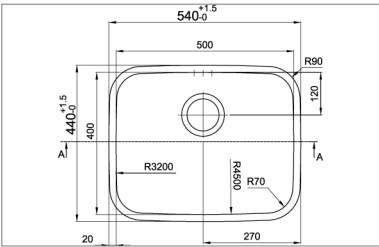


500 mm

**Kvr-Xylo Bak voor onderbouw (U) of vlakbouw / opbouw (T) Ultravlakke rand**

- afmetingen : 440x440mm - bak : 400x400mm
- Diepte : 200mm - dikte : 0,8 mm
- Kastmaat 500 mm - niet inbegrepen de kraanuitsparing
- sifon en manuele sluiting

KVR-X 50



A sous-monter / Affleurant / Enc. haut - Onderbouw / Vlakbouw / Opbouw

KVR-X 50UT	Inox poli satiné	Zijdeglans gepolijst inox	235,00 €
------------	------------------	---------------------------	----------

**Kvr-Xylo Cuve à sous monter ou pour montage affleurant / encastré haut - Bord extra-plat**

- dimensions : 540x440mm - cuve : 500x400mm
- profondeur : 200mm - épaisseur : 0,8 mm
- meuble : 600mm - ne comprend pas le percement pour la robinetterie
- siphon et vidage manuel



600 mm

**Kvr-Xylo Bak voor onderbouw of vlakbouw / opbouw Ultravlakke rand**

- afmetingen : 540x440mm - bak : 500x400mm
- Diepte : 200mm - dikte : 0,8 mm
- Kastmaat 600 mm - niet inbegrepen de kraanuitsparing
- sifon en manuele sluiting

Sélection robinetterie voir P 25 | Keukenkranen selectie Zie Blz 25



N4320.21	188,90 €
N4320.31	245,00 €
N4320.92	245,00 €



D 10.3525.21	150,00 €
I 10.3525.50	280,00 €



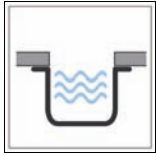
D 10.3329.21	220,00 €
D 10.3329.31	280,00 €
D 10.3329.41	280,00 €



V1977CH	295,45 €
V1977VB	361,85 €
V1977CU	361,85 €
V1977NM	361,85 €

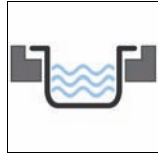


A Sous monter  
Onderbouw



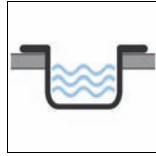
**U**

Affleurant  
Vlakbouw



**Bord extra-plat | Ultravlakke rand**

Encastré haut  
Opbouw



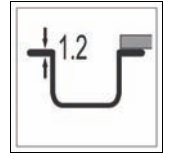
**T**

Manual Up

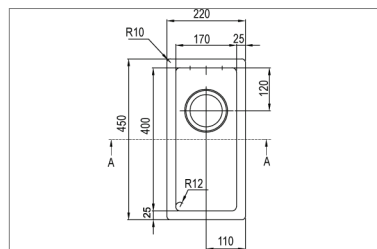
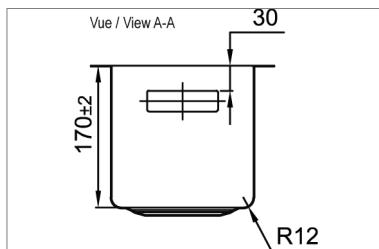


**3" 1/2**

Epaisseur  
Dikte



## KVR-K 17



A sous-monter / Affleurant / Enc. haut - Onderbouw / Vlakbouw / Opbouw

**KVR-K 17UT**

Inox poli satiné

Zijdeglans gepolijst inox

**320,00 €**

**Kvr-Kubus Cuve universelle radius 12 convenat pour montage sous encastré, affleurant ou à encastrer par le haut**

- dimensions : 220x450mm - cuve : 170x400mm
- profondeur : 170mm - épaisseur : 1mm R=12
- meuble : 300mm
- siphon et vidage manuel

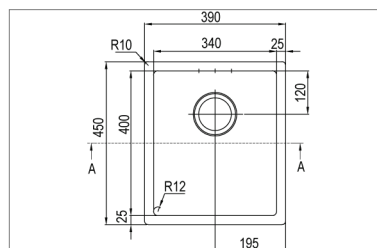
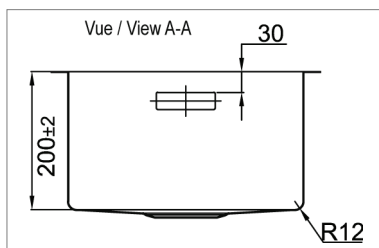


300 mm

**Kvr-Kubus Bak met radius 12 (universeel). Geschikt voor onderbouw, opbouw en vlakbouw**

- afmetingen : 220x450mm - bak : 170x400mm
- Diepte : 170mm - dikte : 1mm R=12
- Kastmaat 300 mm
- sifon en manuele sluiting

## KVR-K 34



A sous-monter / Affleurant / Enc. haut - Onderbouw / Vlakbouw / Opbouw

**KVR-K 34UT**

Inox poli satiné

Zijdeglans gepolijst inox

**340,00 €**

**Kvr-Kubus Cuve universelle radius 12 convenat pour montage sous encastré, affleurant ou à encastrer par le haut**

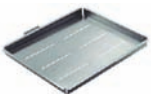
- dimensions : 390x450mm - cuve : 340x400mm
- profondeur : 200mm - épaisseur : 1,2 mm R=12
- meuble : 450mm
- siphon et vidage manuel



450 mm

**Kvr-Kubus Bak met radius 12 (universeel). Geschikt voor onderbouw, opbouw en vlakbouw**

- afmetingen : 390x450mm - bak : 340x400mm
- Diepte : 200mm - dikte : 1,2 mm R=12
- Kastmaat 450 mm
- sifon en manuele sluiting



Egouttoir en inox 414x370x35mm

Inox Afdruipvlak 414x370x35mm

**KVR-K 4**

Inox

Inox

**105,19 €**

## KVR-K 4

**Sélection robinetterie voir P 25 | Keukenkranen selectie Zie Blz 25**



**D 10.1835.21 326,00 €**



**D 10.3510.21 198,00 €**

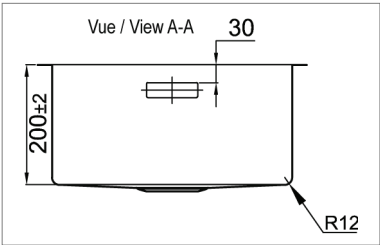
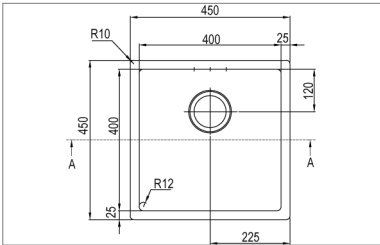


**N64214.21 584,00 €**  
**N64214.31 748,00 €**



**D 10.2550.21 248,00 €**

## KVR-K 40



A sous-monter / Affleurer / Enc. haut - Onderbouw / Vlakbouw / Opbouw

**KVR-K 40UT**

Inox poli satiné

Zijdeglans gepolijst inox

**349,00 €**

**Kvr-Kubus Cuve universelle radius 12 convenat pour montage sous encastré, affleurant ou à encastrer par le haut**

- dimensions : 450x450mm - cuve : 400x400mm
- profondeur : 200mm - épaisseur : 1,2 mm R=12
- meuble : 500mm
- siphon et vidage manuel

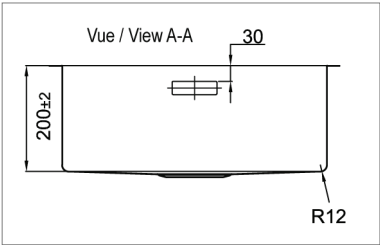
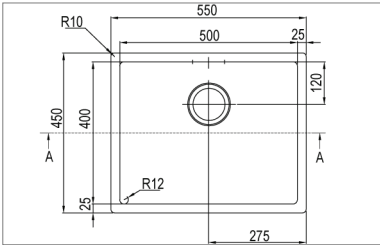


500 mm

**Kvr-Kubus Bak met radius 12 (universeel). Geschikt voor onderbouw, opbouw en vlakbouw**

- afmetingen : 450x450mm - bak : 400x400mm
- Diepte : 200mm - dikte : 1,2 mm R=12
- Kastmaat 500 mm
- sifon en manuele sluiting

## KVR-K 50



A sous-monter / Affleurer / Enc. haut - Onderbouw / Vlakbouw / Opbouw

**KVR-K 50UT**

Inox poli satiné

Zijdeglans gepolijst inox

**368,00 €**

**Kvr-Kubus Cuve universelle radius 12 convenat pour montage sous encastré, affleurant ou à encastrer par le haut**

- dimensions : 550x450mm - cuve : 500x400mm
- profondeur : 200mm - épaisseur : 1,2 mm R=12
- meuble : 600mm
- siphon et vidage manuel



600 mm

**Kvr-Kubus Bak met radius 12 (universeel). Geschikt voor onderbouw, opbouw en vlakbouw**

- afmetingen : 550x450mm - bak : 500x400mm
- Diepte : 200mm - dikte : 1,2 mm R=12
- Kastmaat 600 mm
- sifon en manuele sluiting

## KVR-K 5

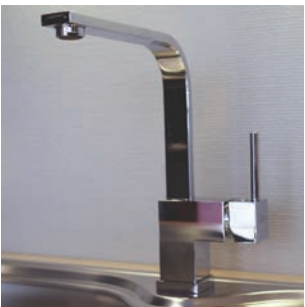
Egouttoir en inox 414x205x35mm

Inox Afdruiplak 414x205x35mm

<b>KVR-K 5</b>	Inox	Inox	<b>93,50 €</b>
----------------	------	------	----------------



Sélection robinetterie voir P 25 | Keukenkranen selectie Zie Blz 25



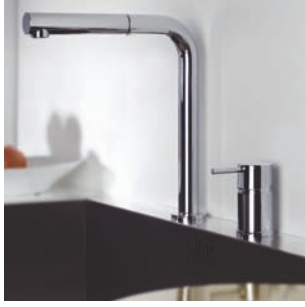
D 10.1601.21	260,40 €
D 10.1601.41	336,00 €



D 10.3319.21	290,00 €
D 10.3319.31	360,00 €
D 10.3319.41	360,00 €
I 10.3319.50	395,00 €



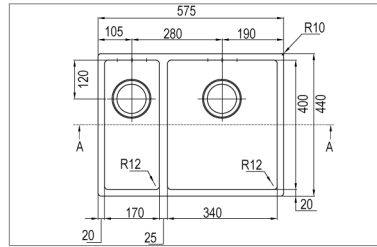
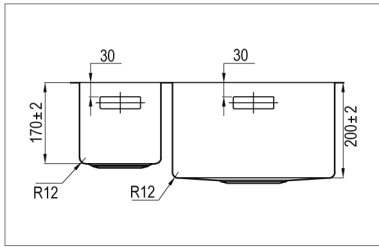
N64200.21	357,00 €
N64200.31	483,00 €



D 10.1521.21	385,00 €
--------------	----------



**KVR-K 1734**



A sous-monter / Affleurer / Enc. haut - Onderbouw / Vlakbouw / Opbouw

**KVR-K 1734UT**      Inox poli satiné      Zijdeglans gepolijst inox      **620,00 €**

**Kvr-Kubus Cuves universelles radius 12 convenat pour montage sous encastré, affleurant ou à encastrer par le haut**

- dimensions : 575x440mm - cuves : 170x400/340x400mm
- profondeur 200/170mm - épaisseur : 1,2 mm R=12
- meuble : 600mm
- siphon et vidage manuel

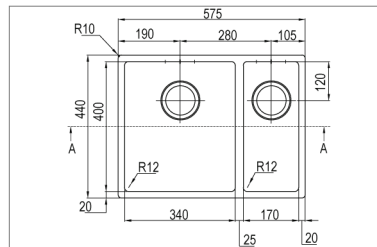
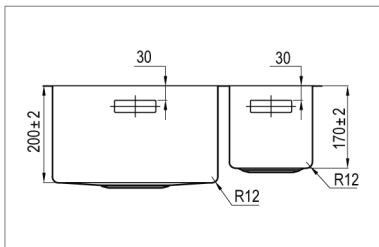


600 mm

**Kvr-Kubus Bakken met radius 12 (universeel). Geschikt voor onderbouw, opbouw en vlakbouw**

- afmetingen : 575x440mm - bakken : 170x400/340x400mm
- Diepte : 200/170mm - dikte : 1,2 mm R=12
- Kastmaat 600 mm
- sifon en manuele sluiting

**KVR-K 3417**



A sous-monter / Affleurer / Enc. haut - Onderbouw / Vlakbouw / Opbouw

**KVR-K 3417UT**      Inox poli satiné      Zijdeglans gepolijst inox      **620,00 €**

**Kvr-Kubus Cuves universelles radius 12 convenat pour montage sous encastré, affleurant ou à encastrer par le haut**

- dimensions : 575x440mm - cuves : 340x400/170x400mm
- profondeur 200/170mm - épaisseur : 1,2 mm R=12
- meuble : 600mm
- siphon et vidage manuel



600 mm

**Kvr-Kubus Bakken met radius 12 (universeel). Geschikt voor onderbouw, opbouw en vlakbouw**

- afmetingen : 575x440mm - bakken : 340x400/170x400mm
- Diepte : 200/170mm - dikte : 1,2 mm R=12
- Kastmaat 600 mm
- sifon en manuele sluiting



Passeoire en inox 420x180x100mm  
■ Pour Kubus

Inox vergiet 420x180x100mm  
■ Voor Kubus

**KVR-K 9**

**KVR-K 9**      Inox      Inox      **147,69 €**

**Sélection robinetterie voir P 25 | Keukenkranen selectie Zie Blz 25**



**D309901CH**      **698,25 €**



**N64214.21**      **584,00 €**  
**N64214.31**      **748,00 €**

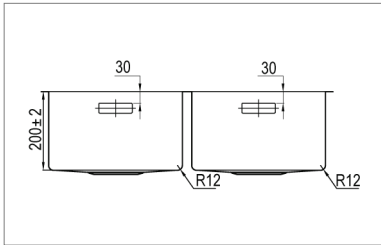
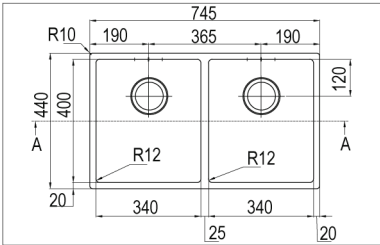


**D 10.1509.21**      **189,00 €**  
**D 10.1509.41**      **268,00 €**



**D 10.1745.21**      **260,40 €**  
**D 10.1745.41**      **382,20 €**

KVR-K 3434



A sous-monter / Affleurant / Enc. haut - Onderbouw / Vlakbouw / Opbouw

KVR-K 3434UT      Inox poli satiné      Zijdeglans gepolijst inox      688,00 €

Kvr-Kubus Cuves universelles radius 12 convenat pour montage sous encastré, affleurant ou à encastrer par le haut

- dimensions : 745x440mm - cuves : 340x400/340x400mm
- profondeur 200mm - épaisseur : 1,2 mm R=12
- meuble : 800mm
- siphon et vidage manuel

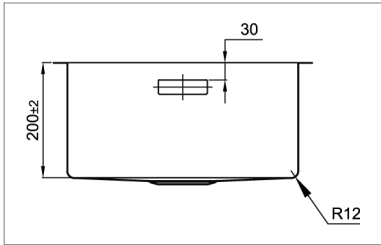
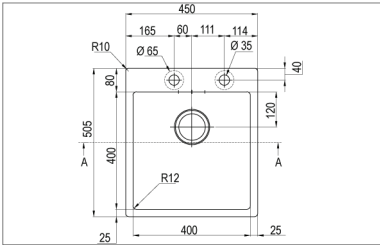


800 mm

Kvr-Kubus Bakken met radius 12 (universeel). Geschikt voor onderbouw, opbouw en vlakbouw

- afmetingen : 745x440mm - bakken : 340x400/340x400mm
- Diepte : 200mm - dikte : 1,2 mm R=12
- Kastmaat 800 mm
- sifon en manuele sluiting

KVR-K+ 45T



A affleurant / Enc. haut - Voor Vlakbouw / Opbouw

KVR-K+ 45T      Inox poli satiné      Zijdeglans gepolijst inox      495,00 €

Kvr-KubusPlus Cuve universelle radius 12 pour montage affleurant ou à encastrer par le haut

- dimensions : 450x505mm - cuve : 400x400mm
- profondeur : 200mm - épaisseur : 1,2 mm R=12
- meuble : 500mm
- siphon, percement pour la robinetterie et vidage automatique



500 mm

Kvr-KubusPlus Bak met radius 12 (universeel). Geschikt voor opbouw en vlakbouw

- afmetingen : 450x505mm - bak : 400x400mm
- Diepte : 200mm - dikte : 1,2 mm R=12
- Kastmaat 500 mm
- sifon, kraanuitsparing en automatische lediging

KVR-L 17

Plateau 300x480 mm

Serveerblad 300x480 mm

KVR-L 17      -      -      68,00 €



Sélection robinetterie voir P 25 | Keukenkranen selectie Zie Blz 25



D 10.3319.21      290,00 €  
D 10.3319.31      360,00 €  
D 10.3319.41      360,00 €  
I 10.3319.50      395,00 €



N64215.21      442,00 €  
N64215.31      570,00 €

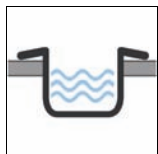


D 10.3600.21      219,07 €  
D 10.3600.41      303,35 €

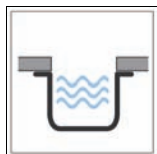


N2415.21      320,00 €  
N2415.31      401,00 €  
N2415.50      612,00 €  
N2415.92      500,00 €

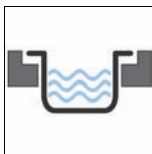
Encastré Haut  
Opbouw



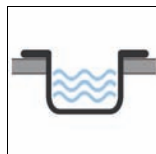
## A Sous monter Onderbouw



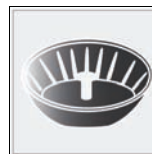
Affleurant  
Vlakbouw



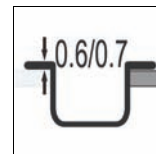
Encastré haut  
Opbouw



Manual Up



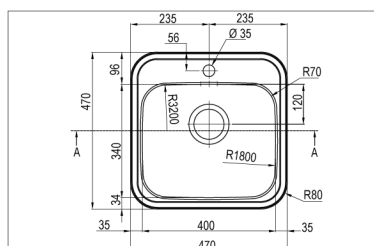
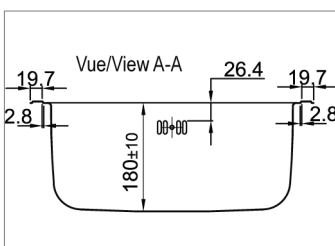
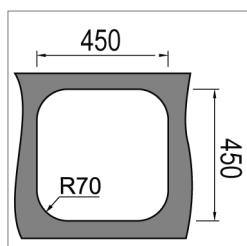
Epaisseur  
Dikte



**Bord extra-plat | Ultravlakke rand**

3" 1/2

## KVR-Uno 47



Encastrement par le haut - Opbouw

KVR-Uno 47

Inox poli satiné

Zijdeglans gepolijst inox

204,00 €

**Evier 1 cuve à encastrer par le haut**

- dimensions : 4702x470x180 - cuves : 450x450mm
- profondeur : 180mm - épaisseur : 0,7 mm
- meuble : 600mm
- siphon et vidage automatique manuel
- avec percement pour la robinetterie



600 mm

### Spoeltafel 1 bak voor opbouw

- afmetingen : 470x470x180 - bak : 450x450mm
- Diepte : 180mm - dikte : 0,7 mm
- Kastmaat 600 mm - niet inbegrepen de kraanuitsparing
- sifon en manuele sluiting
- met kraanuitsparing

Sélection robinetterie voir P 25 | Keukenkranen selectie Zie Blz 25



C 10.5509.21	120,00 €
C 10.5509.22	199,00 €
C 10.5509.81	175,00 €
C 10.5509.82	175,00 €
C 10.5509.83	175,00 €
C 10.5509.84	199,00 €
C 10.5509.88	212,00 €
C 10.5509.89	212,00 €
C 10.5509.90	199,00 €
C 10.5509.92	212,20 €
C 10.5509.93	212,20 €

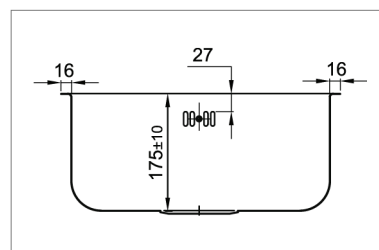
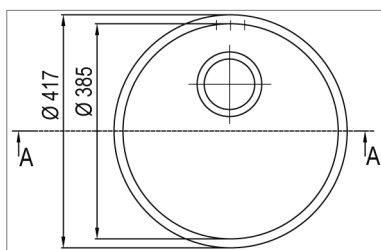
V1910CH	191,15 €
V1910VB	233,63 €
V1910CU	233,63 €
V1910NM	233,63 €

D 10.3545.21	198,00 €
I 10.3545.50	340,00 €

C 10.5519.21	180,00 €
C 10.5519.22	230,00 €
C 10.5519.81	212,00 €
C 10.5519.82	212,00 €
C 10.5519.83	212,00 €
C 10.5519.89	299,00 €
C 10.5519.90	260,00 €
C 10.5519.92	299,00 €
C 10.5519.93	299,00 €



## KVR-Rondo 38



A sous-monter / Affleurer / Enc. haut - Onderbouw / Vlakbouw / Opbouw

KVR-Rondo 38UT

Inox poli satiné

Zijdeglans gepolijst inox

180,00 €

**Cuve universelle convenat pour montage sous encastré, affleurant ou à encastrer par le haut**

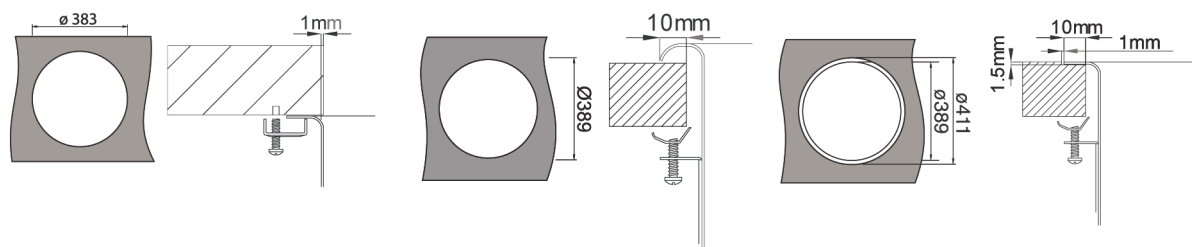
- dimensions : Ø 38,5 - cuves : 397mm
- profondeur : 180mm - épaisseur : 0,6 mm
- meuble : 450mm - ne comprend pas le percement pour la robinetterie
- siphon et vidage manuel



**Bak universeel. Geschikt voor onderbouw, opbouw en vlakbouw**

- afmetingen : Ø 38,5 - bak : 397mm
- Diepte : 180mm - dikte : 0,6 mm
- Kastmaat 450 mm - geen kraanuitsparing
- sifon en manuele sluiting

## Kvr Rondo 38



Sélection robinetterie voir P 25 | Keukenkranen selectie Zie Blz 25



N2400.21	272,00 €
N2400.31	340,00 €
N2400.50	544,00 €
N2400.92	400,00 €



C 10.5506.21	89,00 €
--------------	---------



D 10.3319.21	290,00 €
D 10.3319.31	360,00 €
D 10.3319.41	360,00 €
I 10.3319.50	395,00 €



C 10.6308.21	204,00 €
--------------	----------

## Eviers à encastrer par le haut / à fleur Spoelbakken voor opbouw / vlakbouw

KVR spécialiste du robinet de cuisine vous présente ses deux gammes d'éviers Inox. Tous nos éviers sont fabriqués avec le meilleur inox (304 18/10) et sont polis satinés.

L'inox est le matériau approprié pour les éviers car il est hygiénique, résistant à la chaleur, facile d'entretien, écologique.

L'égouttoir de nos éviers allie esthétique et fonctionnalité. Sa surface en relief polie assure un égouttage parfait et évite l'effet ventouse des égouttoirs à surface plane.

"Tijdloze kwaliteitspoeltafels voor een betaalbare prijs", Daar gaan we voor !

KVR stelt U graag haar eerste lichting spoeltafels voor. Enkel de beste inox is goed genoeg voor ons.

Zowel in ons "Lux" gamma als in de reeks "Standard" gebruiken we inox van hoogwaardige kwaliteit (304 18/10) en ze zijn allen afgewerkt met een gepolijste zijdeglans, zowel de bak als het afdruipegedeelte.

Inox is het meest geschikte materiaal voor Uw spoeltafel; het is hygiënisch, hitte bestendig, ecologisch en vooral heel makkelijk in onderhoud.

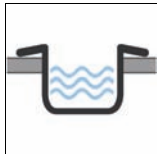
Wij kozen er ook bewust voor enkel afdruiplakken met reliëf aan te bieden. Vooral omdat dit veel efficiënter werkt dan een effen afdruiplak maar ook aan het esthetische werd veel aandacht besteed



KVR-S 10R4 - D 10.3319

Standard KVR-S

Encastré haut  
Opbouw



4

Manual Up



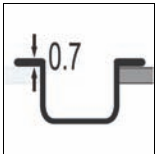
3" 1/2

Réversible  
Omkeerbaar

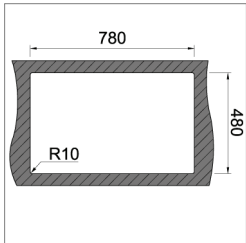
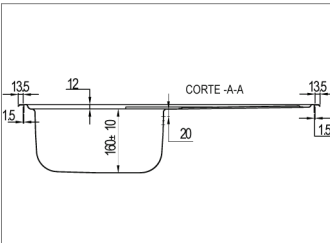
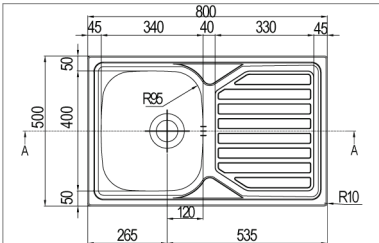


R

Epaisseur  
Dikte



KVR-S 10R4



Réversible - Omkeerbaar

KVR-S 10R4

Inox poli satiné

Zijdeglast gepolijst inox

214,20 €

Evier 1 cuve réversible à encastrer par le haut

- dimensions : 800x500 - cuve : 340x400 mm
- profondeur : 160mm - épaisseur : 0,7 mm
- meuble : 450mm
- siphon et vidage manuel
- sans percement pour la robinetterie

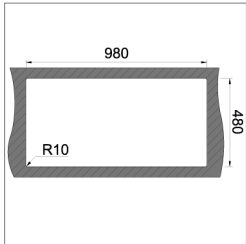
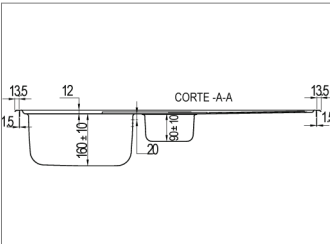
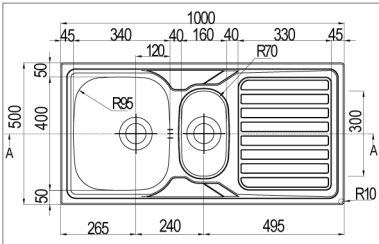


450 mm

Spoeltafel 1 bak voor opbouw

- afmetingen : 800x500 - bak : 340x400 mm
- Diepte : 160 mm - dikte : 0,7 mm
- Kastmaat 450 mm
- sifon en manuele sluiting
- zonder kraanuitsparing

KVR-S 15R4



Réversible - Omkeerbaar

KVR-S 15R4

Inox poli satiné

Zijdeglast gepolijst inox

236,80 €

Evier 1 1/2 cuve réversible à encastrer par le haut

- dimensions : 1000x500 - cuves : 340x400/160x300mm
- profondeur : 160/90mm - épaisseur : 0,7 mm
- meuble : 600mm
- siphon et vidage manuel
- sans percement pour la robinetterie

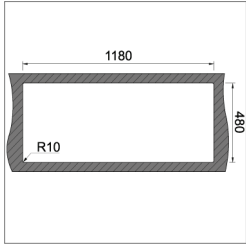
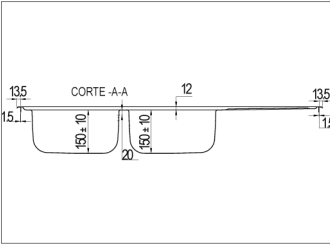
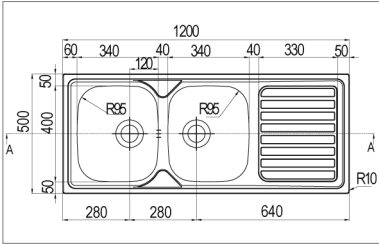


600 mm

Spoeltafel 1 bak 1/2 voor opbouw

- afmetingen : 1000x500 - bakken : 340x400/160x300mm
- Diepte : 160/90 mm - dikte : 0,7 mm
- Kastmaat 600 mm
- sifon en manuele sluiting
- zonder kraanuitsparing

KVR-S 20R4



Réversible - Omkeerbaar

KVR-S 20R4

Inox poli satiné

Zijdeglast gepolijst inox

246,40 €

Evier 2 cuves réversible à encastrer par le haut

- dimensions : 1200x500 - cuves : 340x400/340x400mm
- profondeur : 150mm - épaisseur : 0,7 mm
- meuble : 800mm
- siphon et vidage manuel
- sans percement pour la robinetterie



800 mm

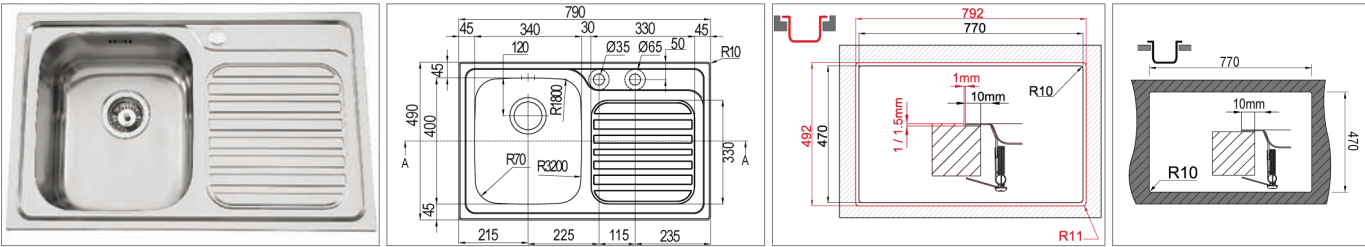
Spoeltafel 2 bakken voor opbouw

- afmetingen : 1200x500 - bakken : 340x400/340x400mm
- Diepte : 150 mm - dikte : 0,7 mm
- Kastmaat 800 mm
- sifon en manuele sluiting
- zonder kraanuitsparing





KVR-L 10BL1



Encastrement Haut ou affleurant - Opbouw of vlakbouw

KVR-L 10BL1	Inox poli satiné	Zijdegls gepolijst inox	342,40 €
Enc. Haut ou affleurant+Aut. pop up - Opbouw of vlakbouw+Aut. pop up			
KVR-L 10BL1 AP	Inox poli satiné	Zijdegls gepolijst inox	364,80 €

Evier 1 cuve à gauche à encastrer par le haut ou à affleurer - Bord extra-plat

- dimensions : 800x500 - cuve : 340x400mm
- profondeur : 200mm - épaisseur : 0,8 mm
- meuble : 600mm
- siphon et vidage automatique (AP) ou manuel
- 1 percement pour la robinetterie ou 2 (AP)

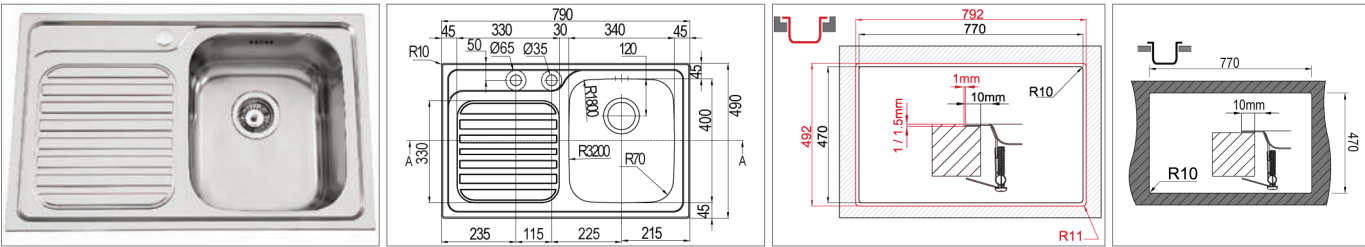


600 mm

Spoeltafel 1 bak links voor opbouw of vlakbouw - Ultravlakke rand

- afmetingen : 800x500 - bak : 340x400 mm
- Diepte : 200 mm - dikte : 0,8 mm
- Kastmaat 600 mm
- sifon en manuele of een automatische sluiting (AP)
- 1 kraanuitsparing of 2 (AP)

KVR-L 10BR1



Encastrement Haut ou affleurant - Opbouw of vlakbouw

KVR-L 10BR1	Inox poli satiné	Zijdegls gepolijst inox	342,40 €
Enc. Haut ou affleurant+Aut. pop up - Opbouw of vlakbouw+Aut. pop up			
KVR-L 10BR1 AP	Inox poli satiné	Zijdegls gepolijst inox	364,80 €

Evier 1 cuve à droite à encastrer par le haut ou à affleurer - Bord extra-plat

- dimensions : 800x500 - cuve : 340x400mm
- profondeur : 200mm - épaisseur : 0,8 mm
- meuble : 600mm
- siphon et vidage automatique (AP) ou manuel
- 1 percement pour la robinetterie ou 2 (AP)



600 mm

Spoeltafel 1 bak rechts voor opbouw of vlakbouw - Ultravlakke rand

- afmetingen : 800x500 - bak : 340x400 mm
- Diepte : 200 mm - dikte : 0,8 mm
- Kastmaat 600 mm
- sifon en manuele of een automatische sluiting (AP)
- 1 kraanuitsparing of 2 (AP)

KVR-L 12

Passoire en inox 291x141x106mm  
■ Pour Réf.  
KVR-L 15BL4 - KVR-L 15BR4  
KVR-L 15BL1 - KVR-L 15BR1

Inox vergiet 291x141x106mm  
■ Voor Ref.  
KVR-L 15BL4 - KVR-L 15BR4  
KVR-L 15BL1 - KVR-L 15BR1

KVR-L 12	Inox	Inox	59,50 €
----------	------	------	---------



Sélection robinetterie voir P 25 | Keukenkranen selectie Zie Blz 25



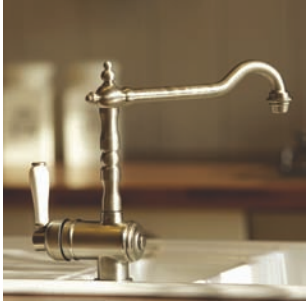
R 10.9044.21	281,40 €
R 10.9044.32	361,07 €
R 10.9044.89	355,76 €



N4320.21	188,90 €
N4320.31	245,00 €
N4320.92	245,00 €

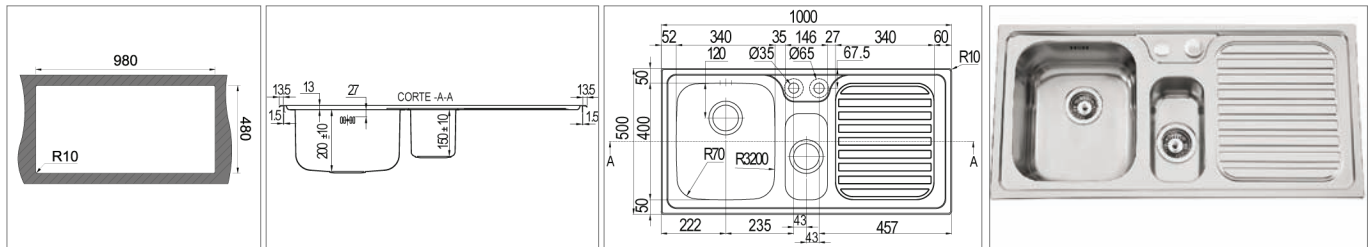


C 10.5506.21	89,00 €
--------------	---------



V1920CH	286,56 €
V1920VB	359,19 €
V1920CU	359,19 €
V1920NM	359,19 €

**KVR-L 15BL4**

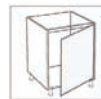


Encastrement par le haut - Opbouw

<b>KVR-L 15BL4</b>	Inox poli satiné	Zijdeglans gepolijst inox	<b>361,60 €</b>
<u>Enc. haut+Automatic pop up - Opbouw+Automatic pop up</u>			
<b>KVR-L 15BL4 AP</b>	Inox poli satiné	Zijdeglans gepolijst inox	<b>396,80 €</b>

**Evier 1 cuve 1/2 à gauche à encastrer par le haut**

- dimensions : 1000x500 - cuves : 340x400/146x296mm
- profondeur : 200mm/150mm - épaisseur : 0,8 mm
- meuble : 600mm
- siphon et vidage automatique (AP) ou manuel
- 1 percement pour la robinetterie ou 2 (AP)

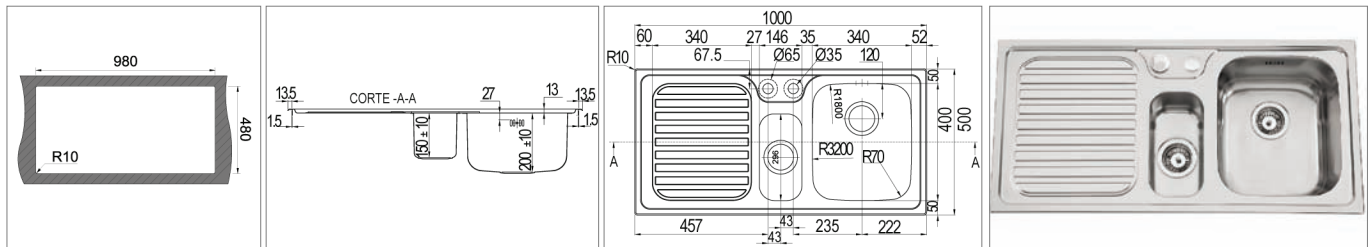


600 mm

**Spoeltafel 1 bak 1/2 links voor opbouw**

- afmetingen : 1000x500 - bakken : 340x400/146x296mm
- Diepte : 200/150 mm - dikte : 0,8 mm
- Kastmaat 600 mm
- sifon en manuele of een automatische sluiting (AP)
- 1 kraanuitsparing of 2 (AP)

**KVR-L 15BR4**



Encastrement par le haut - Opbouw

<b>KVR-L 15BR4</b>	Inox poli satiné	Zijdeglans gepolijst inox	<b>361,60 €</b>
<u>Enc. haut+Automatic pop up - Opbouw+Automatic pop up</u>			
<b>KVR-L 15BR4 AP</b>	Inox poli satiné	Zijdeglans gepolijst inox	<b>396,80 €</b>

**Evier 1 cuve 1/2 à droite à encastrer par le haut**

- dimensions : 1000x500 - cuves : 340x400/146x296mm
- profondeur : 200mm/150mm - épaisseur : 0,8 mm
- meuble : 600mm
- siphon et vidage automatique (AP) ou manuel
- 1 percement pour la robinetterie ou 2 (AP)



600 mm

**Spoeltafel 1 bak 1/2 rechts voor opbouw**

- afmetingen : 1000x500 - bakken : 340x400/146x296mm
- Diepte : 200/150mm - dikte : 0,8 mm
- Kastmaat 600 mm
- sifon en manuele of een automatische sluiting (AP)
- 1 kraanuitsparing of 2 (AP)



Plateau 300x480 mm

Serveerblad 300x480 mm

**KVR-L 17**

<b>KVR-L 17</b>	-	-	<b>68,00 €</b>
-----------------	---	---	----------------

**Sélection robinetterie voir P 25 | Keukenkranen selectie Zie Blz 25**



<b>N4325.21</b>	<b>188,90 €</b>
<b>N4325.31</b>	<b>245,00 €</b>
<b>N4325.92</b>	<b>245,00 €</b>



<b>V1919CH</b>	<b>302,40 €</b>
<b>V1919VB</b>	<b>429,45 €</b>
<b>V1919NM</b>	<b>429,45 €</b>



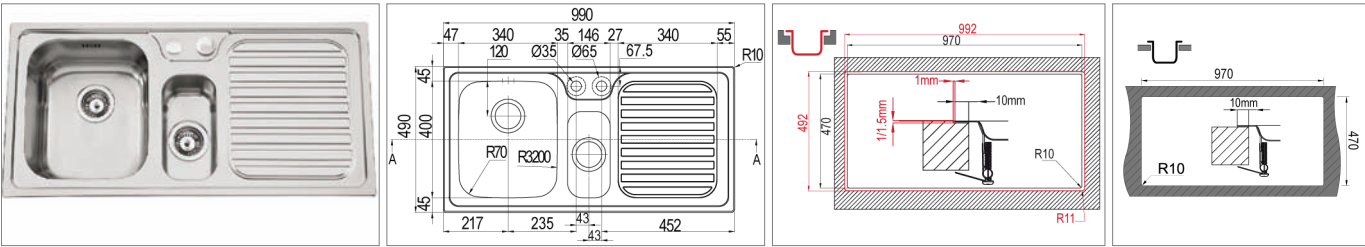
<b>N3110.21</b>	<b>482,72 €</b>
<b>N3110.31</b>	<b>594,54 €</b>
<b>N3110.92</b>	<b>594,54 €</b>



<b>R 10.2050.21</b>	<b>290,45 €</b>
<b>R 10.2050.32</b>	<b>355,27 €</b>
<b>R 10.2050.88</b>	<b>333,90 €</b>
<b>R 10.2050.89</b>	<b>333,90 €</b>



KVR-L 15BL1



Encastrement Haut ou affleurant - Opbouw of vlakbouw			
KVR-L 15BL1	Inox poli satiné	Zijdeglans gepolijst inox	425,60 €
Enc. Haut ou affleurant+Aut. pop up - Opbouw of vlakbouw+Aut. pop up			
KVR-L 15BL1 AP	Inox poli satiné	Zijdeglans gepolijst inox	460,80 €

**Evier 1 cuve 1/2 à gauche à encastrer par le haut ou à affleurer - Bord extra-plat**

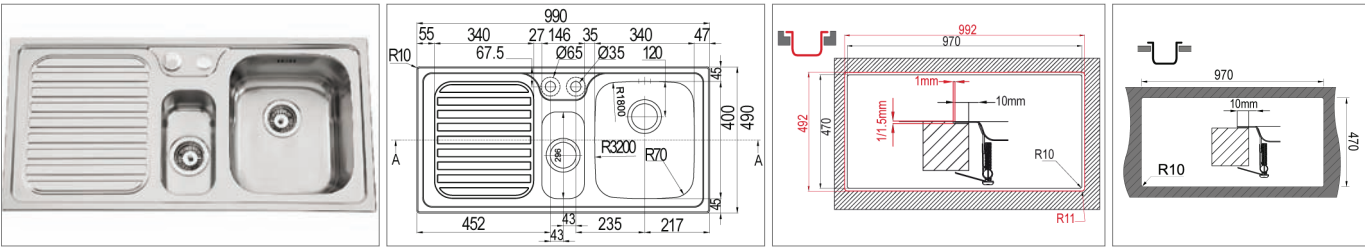
- dimensions : 1000x500 - cuves : 340x400/146x296mm
- profondeur : 200mm/150mm - épaisseur : 0,8 mm
- meuble : 600mm
- siphon et vidage automatique (AP) ou manuel
- 1 percement pour la robinetterie ou 2 (AP)



**Spoeltafel 1 bak 1/2 links voor opbouw of vlakbouw - Ultravlakke rand**

- afmetingen :1000x500 - bakken : 340x400/146x296mm
- Diepte : 200/150 mm - dikte : 0,8 mm
- Kastmaat 600 mm
- sifon en manuele of een automatische sluiting (AP)
- 1 kraanuitsparing of 2 (AP)

KVR-L 15BR1



Encastrement Haut ou affleurant - Opbouw of vlakbouw			
KVR-L 15BR1	Inox poli satiné	Zijdeglans gepolijst inox	425,60 €
Enc. Haut ou affleurant+Aut. pop up - Opbouw of vlakbouw+Aut. pop up			
KVR-L 15BR1 AP	Inox poli satiné	Zijdeglans gepolijst inox	460,80 €

**Evier 1 cuve 1/2 à droite à encastrer par le haut ou à affleurer - Bord extra-plat**

- dimensions : 1000x500 - cuves : 340x400/146x296mm
- profondeur : 200mm/150mm - épaisseur : 0,8 mm
- meuble : 600mm
- siphon et vidage automatique (AP) ou manuel
- 1 percement pour la robinetterie ou 2 (AP)



**Spoeltafel 1 bak 1/2 rechts voor opbouw of vlakbouw - Ultravlakke rand**

- afmetingen :1000x500 - bakken : 340x400/146x296mm
- Diepte : 200/150 mm - dikte : 0,8 mm
- Kastmaat 600 mm
- sifon en manuele of een automatische sluiting (AP)
- 1 kraanuitsparing of 2 (AP)

KVR-L/S 18

Egouttoir en inox 350x325 mm

Inox Afdruipvlak 350x325 mm

KVR-L/S 18	Inox	Inox	66,50 €
------------	------	------	---------



Sélection robinetterie voir P 25 | Keukenkranen selectie Zie Blz 25



D 10.3319.21	290,00 €
D 10.3319.31	360,00 €
D 10.3319.41	360,00 €
I 10.3319.50	395,00 €



I 10.3525.50	280,00 €
--------------	----------

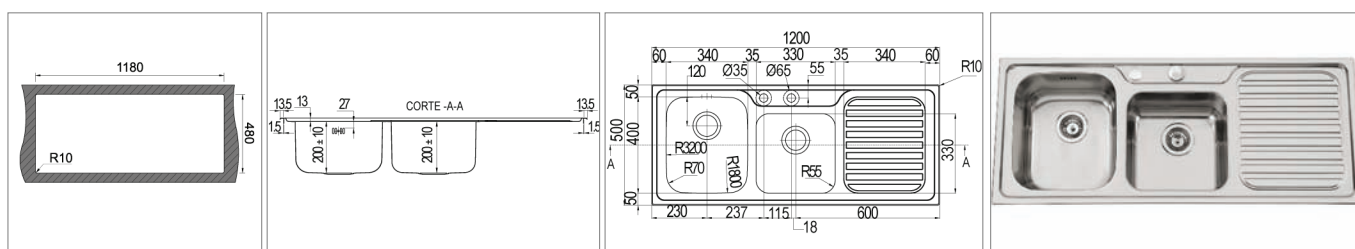


N2415.21	320,00 €
N2415.31	401,00 €
N2415.50	612,00 €
N2415.92	500,00 €



R 10.9054.21	240,98 €
R 10.9054.32	314,78 €
R 10.9054.89	299,46 €

## KVR-L 20BL4



### Encastrement par le haut - Opbouw

<b>KVR-L 20BL4</b>	Inox poli satiné	Zijdeglans gepolijst inox	<b>409,60 €</b>
	<u>Encastrement par le haut+Aut. pop up - Opbouw+Aut. pop up</u>		
<b>KVR-L 20BL4 AP</b>	Inox poli satiné	Zijdeglans gepolijst inox	<b>444,80 €</b>

**Evier 2 cuves à gauche à encastrer par le haut**

- dimensions : 1200x500 - cuves : 340x400/330x330 mm
- profondeur : 200mm - épaisseur : 0,8 mm
- meuble : 800mm
- siphon et vidage automatique (AP) ou manuel
- 1 percement pour la robinetterie ou 2 (AP)

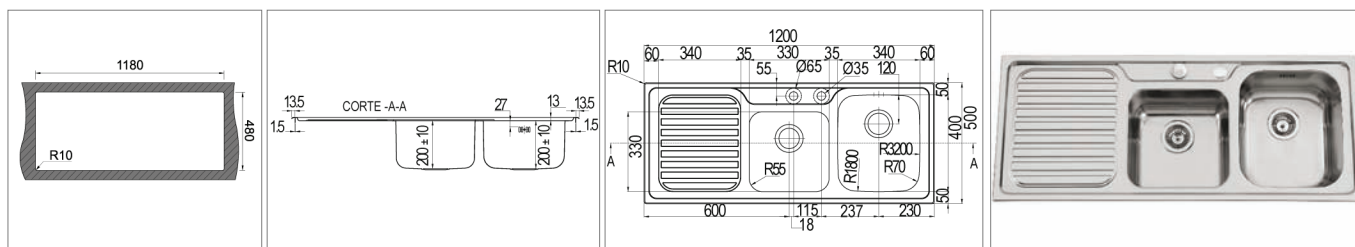


800 mm

### Spoeltafel 2 bakken links voor opbouw

- afmetingen : 1200x500 - lakken: 340x400/330x330 mm
- Diepte : 200 mm - dikte : 0,8 mm
- Kastmaat 800 mm
- sifon en manuele of een automatische sluiting (AP)
- 1 kraanuitsparing of 2 (AP)

## KVR-L 20BR4



### Encastrement par le haut - Opbouw

<b>KVR-L 20BR4</b>	Inox poli satiné	Zijdegls gepolijst inox	<b>409,60 €</b>
	<u>Enc. haut+Automatic pop up - Opbouw+Automatic pop up</u>		
<b>KVR-L 20BR4 AP</b>	Inox poli satiné	Zijdegls gepolijst inox	<b>444.80 €</b>

**Evier 2 cuves à droite à encastrer par le haut**

- dimensions : 1200x500 - cuves : 340x400/330x330 mm
- profondeur : 200mm - épaisseur : 0,8 mm
- meuble : 800mm
- siphon et vidage automatique (AP) ou manuel
- 1 percement pour la robinetterie ou 2 (AP)



800 mm

### Spoeltafel 2 bakken rechts voor opbouw

- afmetingen : 1200x500 - bakken : 340x400/330x330 mm
- Diepte : 200 mm - dikte : 0,8 mm
- Kastmaat 800 mm
- sifon en manuele of een automatische sluiting (AP)
- 1 kraanuitsparing of 2 (AP)



Produit d'entretien pour évier inox

Onderhoudsproduct voor inox spoeltafels

KVR-L/S 22 -

KVR-L/S 22

- 21,00 €

Sélection robinetterie voir P 25 | Keukenkranen selectie Zie Blz 25



D 10.1835.21	326,00 €
--------------	----------



D 10.3510.21	198,00 €
--------------	----------



N64214.21	584,00 €
N64214.31	748,00 €



D 10.2550.21	248,00 €
--------------	----------

Bord extra-plat | Ultravlakke rand

Lux KVR-L

Encastré haut  
Opbouw

Encastré haut  
Opbouw

OU Affleurant  
OF Vlakbouw

Manual Up

Automatic  
Pop Up

Cuve à gauche  
Bak Links

Cuve à droite  
Bak Rechts

Epaisseur  
Dikte

4

1

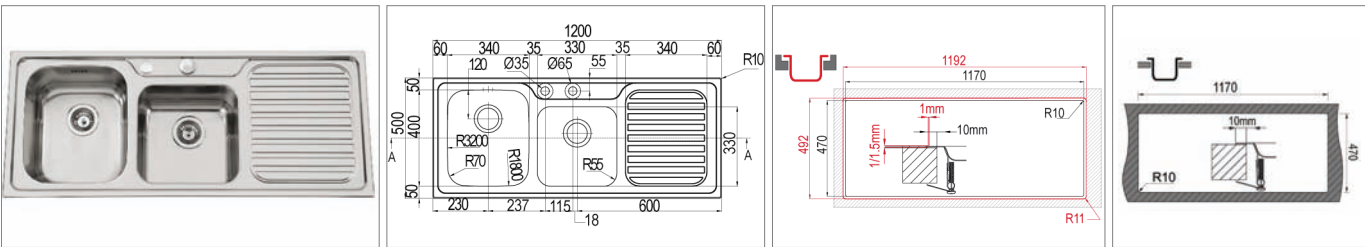
3" 1/2

AP

BL

BR

KVR-L 20BL1



Encastrement Haut ou affleurant - Opbouw of vlakbouw

KVR-L 20BL1	Inox poli satiné	Zijdegls gepolijst inox	473,60 €
Enc. Haut ou affleurant+Aut. pop up - Opbouw of vlakbouw+Aut. pop up			
KVR-L 20BL1 AP	Inox poli satiné	Zijdegls gepolijst inox	508,80 €

Evier 2 cuves à gauche à encastrer par le haut ou à affleurer - Bord extra-plat

- dimensions : 1200x500 - cuves : 340x400/330x330 mm
- profondeur : 200mm - épaisseur : 0,8 mm
- meuble : 800mm
- siphon et vidage automatique (AP) ou manuel
- 1 percement pour la robinetterie ou 2 (AP)

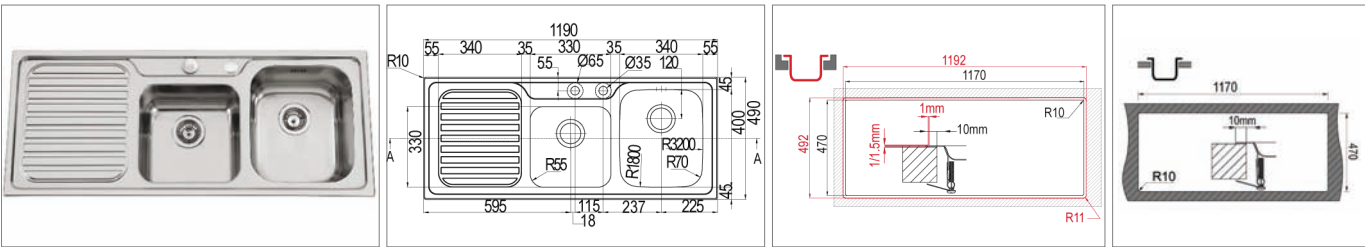


800 mm

Spoeltafel 2 bakken links voor opbouw of vlakbouw - Ultravlakke rand

- afmetingen : 1200x500 - bakken : 340x400/330x330 mm
- Diepte : 200 mm - dikte : 0,8 mm
- Kastmaat 800 mm
- sifon en manuele of een automatische sluiting (AP)
- 1 kraanuitsparing of 2 (AP)

KVR-L 20BR1



Encastrement Haut ou affleurant - Opbouw of vlakbouw

KVR-L 20BR1	Inox poli satiné	Zijdegls gepolijst inox	473,60 €
Enc. Haut ou affleurant+Aut. pop up - Opbouw of vlakbouw+Aut. pop up			
KVR-L 20BR1 AP	Inox poli satiné	Zijdegls gepolijst inox	508,80 €

Evier 2 cuves à droite à encastrer par le haut ou à affleurer - Bord extra-plat

- dimensions : 1200x500 - cuves : 340x400/330x330 mm
- profondeur : 200mm - épaisseur : 0,8 mm
- meuble : 800mm
- siphon et vidage automatique (AP) ou manuel
- 1 percement pour la robinetterie ou 2 (AP)



800 mm

Spoeltafel 2 bakken rechts voor opbouw of vlakbouw - Ultravlakke rand

- afmetingen : 1200x500 - bakken : 340x400/330x330 mm
- Diepte : 200 mm - dikte : 0,8 mm
- Kastmaat 800 mm
- sifon en manuele of een automatische sluiting (AP)
- 1 kraanuitsparing of 2 (AP)

KVR-S 24

Passoire en plastique 294x145x85mm  
■ Pour Réf. KVR-S 15R4

Kunststof vergiet 294x145x85mm  
■ Voor ref. KVR-S 15R4

KVR-S 24    Plastique    Kunststof    15,00 €



**P 50.0211.110S**

Siphon avec crépine Ø115mm et trop plein universel



Sifon met korf Ø115mm en standard korfplug

P 50.0211.110S Synthétique Kunststof 11,56 €

**P 50.0221.110S**

Double siphon avec crépine Ø115mm et trop plein universel



Dubbele sifon met korf Ø115mm en standard korfplug

P 50.0221.110S Synthétique Kunststof 19,21 €

**P 50.0212.249S**

Siphon avec trop plein rectangulaire



Sifon met vierkante korfplug

P 50.0212.249S Synthétique Kunststof 21,22 €

**P 50.0222.249S**

Double siphon avec trop plein rectangulaire



Dubbele sifon met vierkante korfplug

P 50.0222.249S Synthétique Kunststof 42,43 €

**P 50.0211.111AP**

Siphon avec crépine Ø115mm et tirette de vidage automatique



Sifon met korf Ø115mm en trekknop voor automatische sluiting

P 50.0211.111AP Synthétique Kunststof 33,32 €

**P 50.0221.111AP**

Double siphon avec crépine Ø115mm et tirette de vidage automatique



Dubbele sifon met korf Ø115mm en trekknop voor automatische sluiting

P 50.0221.111AP Synthétique Kunststof 57,80 €

**P 50.0212.442AP**

Siphon avec trop plein rectangulaire et vidage automatique



Sifon met vierkante korfplug en automatische sluiting

P 50.0212.442AP Synthétique Kunststof 50,18 €

**P 50.0222.452AP**

Double siphon et double trop plein rectangulaire  
▪ crépine Ø115mm et tirette de vidage automatique



Dubbele sifon en dubbele vierkante korfplug  
▪ korf Ø115mm en trekknop voor automatische lediging

P 50.0222.452AP Synthétique Kunststof 73,98 €

**P 50.02888**

Crépine pour évier à vidage manuel



Korfplug voor spoeltafel met manuele sluiting

P 50.02888 - - 6,00 €

**P 50.02890**

Crépine pour évier à vidage automatique



Korfplug voor spoeltafel met automatische sluiting

P 50.02890 - - 6,00 €

**P 50.2080.8**

Set de 8 fixations pour évier



Set van 8 fixaties voor spoeltafel

P 50.2080.8 - - 6,00 €

**P 50.2186.8**

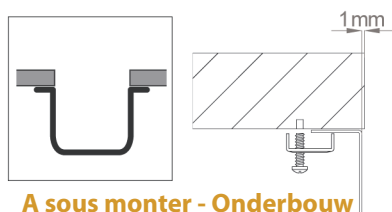
Set de 8 fixations pour évier



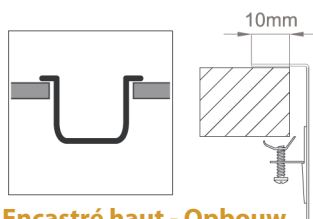
Set van 8 fixaties voor spoeltafel

P 50.2186.8 - - 6,00 €

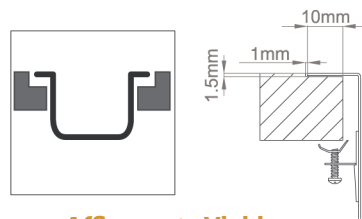




A sous monter - Onderbouw

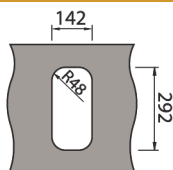


Encastré haut - Opbouw

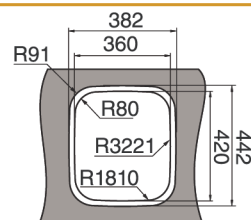
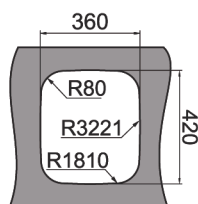
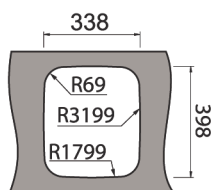


Affleurant - Vlakbouw

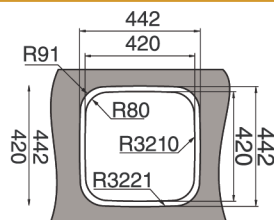
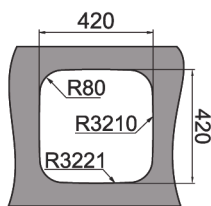
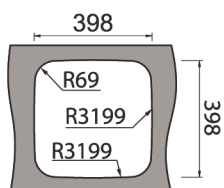
**Xylo KVR-X 15**



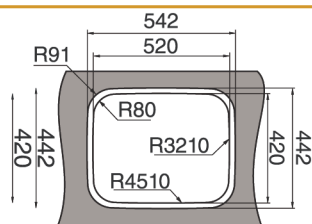
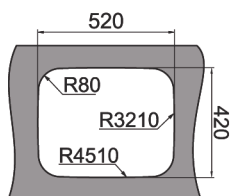
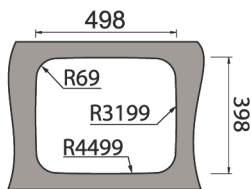
**Xylo KVR-X 34**



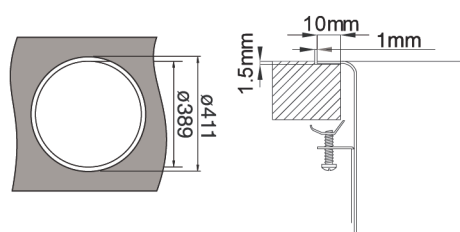
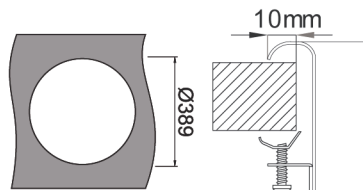
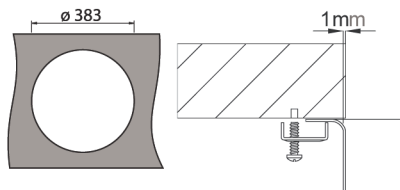
**Xylo KVR-X 40**



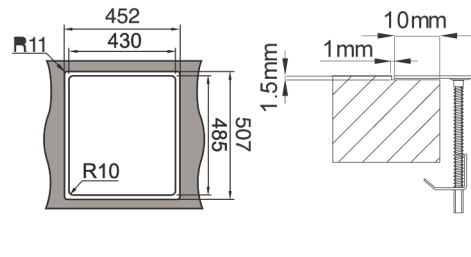
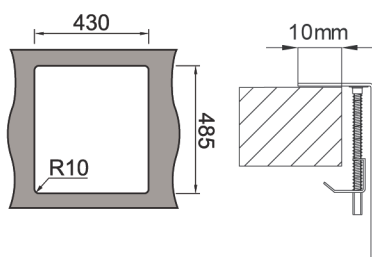
**Xylo KVR-X 50**



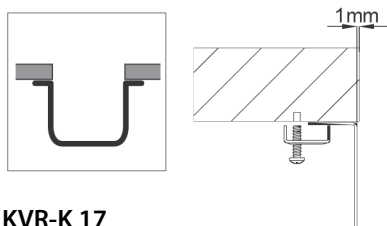
**KVR Rondo 38**



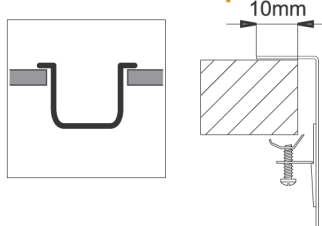
**Kubus Plus KVR-K+ 45T**



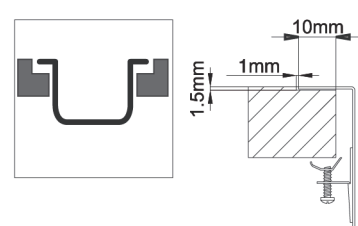
**A sous monter - Onderbouw**



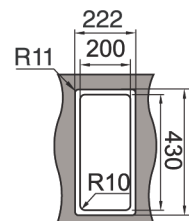
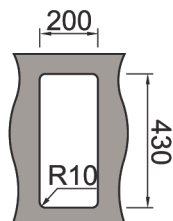
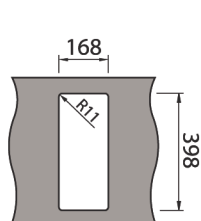
**Encastré haut - Opbouw**



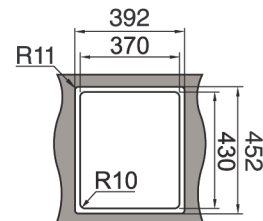
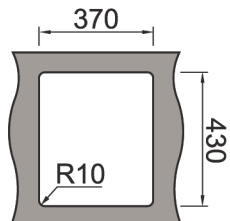
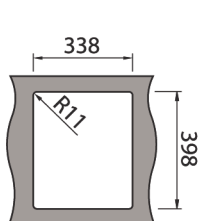
**Affleurant - Vlakbouw**



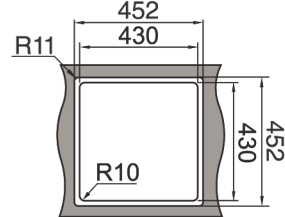
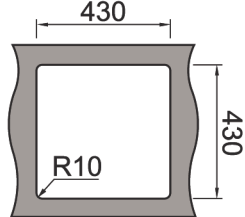
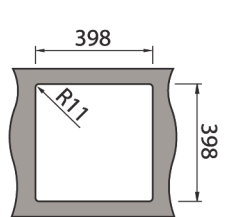
**Kubus KVR-K 17**



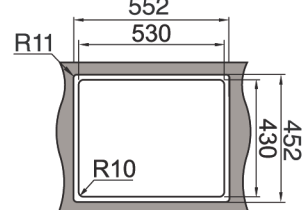
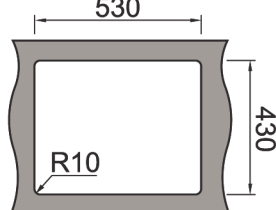
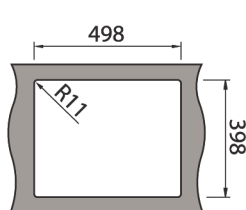
**Kubus KVR-K 34**



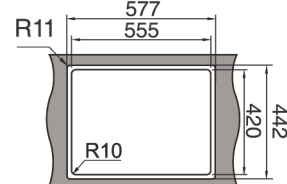
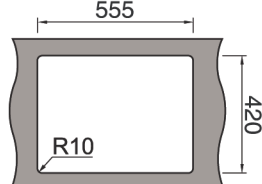
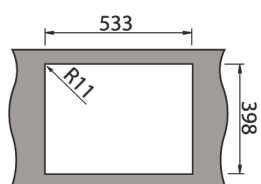
**Kubus KVR-K 40**



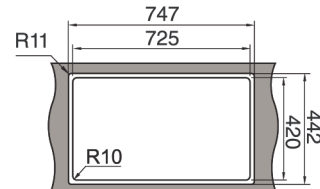
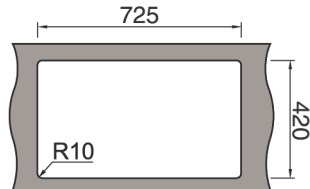
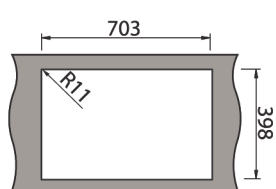
**Kubus KVR-K 50**



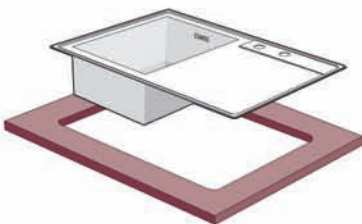
**Kubus KVR-K 1734 / 3417**



**Kubus KVR-K 3434**



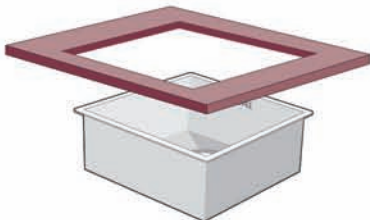
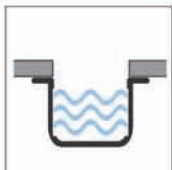
Encastré haut - Opbouw



Installation traditionnelle de l'évier par le haut, sur le plan de travail

Traditionele opbouw spoeltafel.  
Plaatsing langs boven.

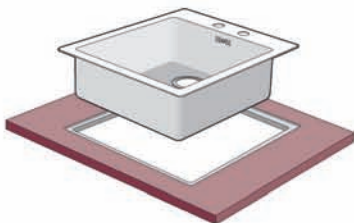
A sous monter - Onderbouw



Installation par en-dessous au moyen de silicone ou pattes de fixation.  
Augmente l'aire utile du plan de travail

Onderbouw spoeltafel.  
Plaatsing langs onder. Bevestig met siliconen en bevestigingsset.

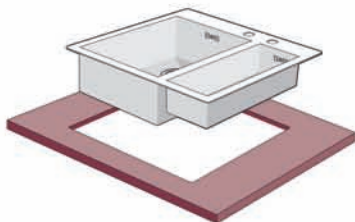
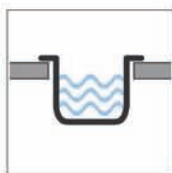
Affleurant - Vlakbouw



Installation à fleur du plan de travail grâce à une rainure dans ce dernier.

Vlakbouw spoeltafel.  
Plaatsing langs boven.  
Spoeltafel rust in het uitgefreesde werkblad.

Encastré haut - Opbouw  
Bord extra-plat - Ultravlakke rand



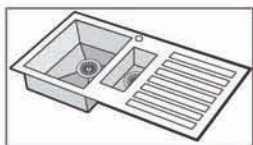
Installation traditionnelle par au-dessus  
Élégance et fonctionnalité

Opbouw spoeltafel, ultravlak.  
Plaatsing langs boven.  
Elegant en functioneel.

Entretien - Onderhoud



Rincer et secher  
Spoelen en drogen



Pas d'ustensile dur  
Geen scherpe voorwerpen gekruiken



Pas d'objet abrasif ou produit acide  
Ne pas laisser d'objet (apparition de corrosion)  
Geen schuursponzen of agressie producten gebruiken

Aperçu de notre gamme de robinets de cuisine

Overzicht van onze keukenkranen





Techno D 10.3319



- Techno Mitigeur d'évier avec :**
- douchette extractible
  - bec mobile
  - saillie 224 mm - hauteur 278 mm
- Existe en version rabattable ou pour raccordement basse pression
- Techno Ééngreepskeukenmengkraan met :**
- draaibare uitloop
  - uittrekbare sproeier
  - voorsprong 224 mm - hoogte 278 mm
- Bestaat ook als raam oplossing of voor drukloze boiler

D 10.3319.21	Chrome	Chroom	290,00 €
D 10.3319.31	Look inox	Inox look	360,00 €
D 10.3319.41	Ch. brossé	Geborsteld chr.	360,00 €
I 10.3319.50	Inox	Inox	395,00 €

Techno D 10.3329



- Techno Mitigeur d'évier avec :**
- bec mobile
  - saillie : 200 mm - hauteur 278 mm
- Techno Ééngreepskeukenmengkraan met :**
- draaibare uitloop
  - voorsprong : 200 mm - hoogte : 278 mm

D 10.3329.21	Chrome	Chroom	220,00 €
D 10.3329.31	Look inox	Inox look	280,00 €
D 10.3329.41	Chrome brossé	Geborsteld chroom	280,00 €

Techno Inox I 10.3525



- Techno Inox Mitigeur d'évier avec :**
- bec mobile
  - saillie : 191 mm - hauteur : 405 mm
- Techno Inox Ééngreepskeukenmengkraan met :**
- draaibare uitloop
  - voorsprong : 191 mm - hoogte : 405 mm

I 10.3525.50	Inox	Inox	280,00 €
--------------	------	------	----------

Techno Inox I 10.3545



- Techno Inox Mitigeur d'évier avec :**
- douchette extractible
  - bec mobile col de cygne
  - saillie : 194 mm - hauteur : 425 mm
- Disponible à partir de mai 2014
- Techno Inox Ééngreepskeukenmengkraan met :**
- ronde draaibare uitloop
  - uittrekbare sproeier
  - voorsprong : 194 mm - hoogte : 425 mm
- Beschikbaar vanaf mei 2014

I 10.3545.50	Inox	Inox	340,00 €
D 10.3545.21	Chrome	Chroom	198,00 €

X-Trend N 2400



- Mitigeur d'évier avec :**
- bec mobile : 360°
  - saillie : 216 mm - hauteur : 262 mm
  - raccordement par flexibles
- Ééngreepskeukenmengkraan met :**
- draaibare uitloop : 360°
  - voorsprong : 216 mm - hoogte : 262 mm
  - slangverbinding

N2400.21	Chrome	Chroom	272,00 €
N2400.31	Look inox	Inox look	340,00 €
N2400.50	Inox	Inox	544,00 €
N2400.92	Look alu	Chroom mat	400,00 €

X-Trend N 2415



- Mitigeur d'évier avec poignée mousseur sur flexible :**
- bec mobile : 160°
  - saillie : 216 mm - hauteur : 262 mm
  - raccordement par flexibles
- Ééngreepskeukenmengkraan met uittrekbare perlator op slang :**
- draaibare uitloop : 160°
  - voorsprong : 216 mm - hoogte : 262 mm
  - slangverbinding

N2415.21	Chrome	Chroom	320,00 €
N2415.31	Look inox	Inox look	401,00 €
N2415.50	Inox	Inox	612,00 €
N2415.92	Look alu	Chroom mat	500,00 €

Techno D 10.2545



- Techno Mitigeur d'évier avec :**
- douchette extractible
  - bec mobile
  - saillie : 196 mm - hauteur : 443 mm
- Techno Ééngreepskeukenmengkraan met :**
- uittrekbare sproeier
  - draaibare uitloop
  - voorsprong : 196 mm - hoogte : 443 mm

D 10.2545.21	Chrome	Chroom	380,00 €
--------------	--------	--------	----------

Techno D 10.2550



- Techno Mitigeur d'évier avec :**
- flexible non extractible et douchette (2 jets) montés sur ressort
  - bec mobile
  - saillie : 220 mm - hauteur : 490 mm
- Techno Ééngreepskeukenmengkraan met :**
- draaibare uitloop
  - slang niet uittrekbaar en sproeier (2 stralen) op spiraalsteun
  - voorsprong : 220 mm - hoogte : 490 mm

D 10.2550.21	Chrome	Chroom	248,00 €
--------------	--------	--------	----------

### Stylo D 10.1835

**Stylo Mitigeur d'évier avec :**

- poignée mousseur sur flexible
- bec mobile
- saillie : 210 mm - hauteur : 471 mm
- raccordement par flexibles

**Stylo Ééngreepskeukenmengkraan met :**

- uittrekbare perlator op slang
- draaibare uitloop
- voorsprong : 210 mm - hoogte : 471 mm
- slangverbinding



Perçage utile - Kraangat : Ø 35 mm

D 10.1835.21	Chrome	Chroom	326,00 €
--------------	--------	--------	----------

### Typo D 10.3500

**Typo Mitigeur d'évier avec :**

- bec mobile : 360°
- saillie : 200 mm - hauteur : 320 mm
- raccordement par flexibles

**Typo Ééngreepskeukenmengkraan met :**

- draaibare uitloop 360°
- voorsprong : 200 mm - hoogte : 320 mm
- slangverbinding



Perçage utile - Kraangat : Ø 35 mm

D 10.3500.21	Chrome	Chroom	150,00 €
--------------	--------	--------	----------

### Typo D 10.3510

**Typo Mitigeur d'évier avec :**

- poignée mousseur extractible
- bec mobile
- saillie : 220 mm - hauteur : 275 mm
- raccordement par flexibles

**Typo Ééngreepskeukenmengkraan met :**

- uittrekbare perlator op slang
- draaibare uitloop
- voorsprong : 220 mm - hoogte : 275 mm
- slangverbinding



Perçage utile - Kraangat : Ø 35 mm

D 10.3510.21	Chrome	Chroom	198,00 €
--------------	--------	--------	----------

### Typo D 10.3525

**Typo Mitigeur d'évier avec :**

- bec haut 330 mm
- saillie : 175 mm
- bec mobile : 360°
- raccordement par flexibles

**Typo Ééngreepskeukenmengkraan met :**

- hoge uitloop : 330 mm
- voorsprong : 175 mm
- draaibare uitloop : 360°
- slangverbinding



Perçage utile - Kraangat : Ø 35 mm

D 10.3525.21	Chrome	Chroom	150,00 €
I 10.3525.50	Inox	Inox	280,00 €

### Typo D 10.3545

**Typo Mitigeur d'évier avec :**

- poignée mousseur sur flexible
- bec haut : 360 mm - saillie : 220 mm
- bec mobile 160°
- raccordement par flexibles

**Typo Ééngreepskeukenmengkraan met :**

- uittrekbare perlator op slang
- hoge uitloop : 360 mm - voorsprong : 220 mm
- draaibare uitloop : 160°
- slangverbinding



Perçage utile - Kraangat : Ø 35 mm

D 10.3545.21	Chrome	Chroom	198,00 €
I 10.3545.50	Inox	Inox	340,00 €

### Moony N 3110

**Mitigeur d'évier avec :**

- douchette extractible
- bec mobile : 160°
- saillie : 219 mm - hauteur : 281 mm
- raccordement par flexibles

**Ééngreepskeukenmengkraan met :**

- uittrekbare sproeier
- draaibare uitloop : 160°
- voorsprong : 219 mm - hoogte : 281 mm
- slangverbinding



Perçage utile - Kraangat : Ø 35 mm

N3110.21	Chrome	Chroom	482,72 €
N3110.31	Look inox	Inox look	594,54 €
N3110.92	Look alu	Chroom mat	594,54 €

### X-T N 4320

**Mitigeur d'évier avec :**

- hauteur : 325 mm - saillie : 200 mm
- pivotant 360°
- positionnement de la manette au choix
- raccordement par flexibles

**Ééngreepskeukenmengkraan met :**

- hoogte : 325 mm - voorsprong : 200 mm
- draaibare uitloop : 360°
- positie van de hendel naar keuze
- slangverbinding



Perçage utile - Kraangat : Ø 35 mm

N4320.21	Chrome	Chroom	188,90 €
N4320.31	Look inox	Inox look	245,00 €
N4320.92	Look alu	Chroom mat	245,00 €

### X-T N 4325

**Mitigeur d'évier avec :**

- hauteur : 340 mm - saillie : 180 mm
- pivotant : 360°
- positionnement de la manette au choix
- raccordement par flexibles

**Ééngreepskeukenmengkraan met :**

- hoogte : 340 mm - voorsprong : 180 mm
- draaibare uitloop : 360°
- positie van de hendel naar keuze
- slangverbinding



Perçage utile - Kraangat : Ø 35 mm

N4325.21	Chrome	Chroom	188,90 €
N4325.31	Look inox	Inox look	245,00 €
N4325.92	Look alu	Chroom mat	245,00 €

X-T N 4345



**Mitigeur d'évier avec poignée mousseur sur flexible :**

- hauteur : 372 mm - saillie : 177 mm
- pivotant : 160°
- raccordement par flexibles

**Keukenmengkraan met uittrekbare perlator op slang :**

- hoogte : 372 mm - voorsprong : 177 mm
- draaibare uitloop : 160°
- slangverbinding

N4345.21	Chrome	Chroom	261,58 €
N4345.31	Look inox	Inox look	320,00 €
N4345.92	Look alu	Chroom mat	320,00 €

Cubos D 10.1601



**Cubos Mitigeur d'évier à corps carré**

- bec mobile 360°
- hauteur : 267 mm - saillie : 210 mm
- raccordement par flexibles

**Cubos Ééngreepskeukenmengkraan met vierkant lichaam :**

- 360° draaibare uitloop
- hoogte : 267 mm - voorsprong : 210 mm
- slangverbinding

D 10.1601.21	Chrome	Chroom	260,40 €
D 10.1601.41	Chrome brossé	Geborsteld chroom	336,00 €

Y-Con N 64200



**Mitigeur d'évier avec :**

- bec mobile : 360°
- saillie : 215 mm - hauteur : 414 mm
- raccordement par flexibles

**Ééngreepskeukenmengkraan met :**

- draaibare uitloop : 360°
- voorsprong : 215 mm - hoogte : 414 mm
- slangverbinding

N64200.21	Chrome	Chroom	357,00 €
N64200.31	Look inox	Inox look	483,00 €

Y-Con N 64215



**Mitigeur d'évier avec :**

- poignée mousseur extractible
- saillie : 215 mm - hauteur : 414 mm
- bec mobile : 160°
- raccordement par flexibles

**Ééngreepskeukenmengkraan met :**

- uittrekbare perlator op slang
- voorsprong : 215 mm - hoogte : 414 mm
- draaibare uitloop : 160°
- slangverbinding

N64215.21	Chrome	Chroom	442,00 €
N64215.31	Look inox	Inox look	570,00 €

Solo D 10.1700



**Solo Mitigeur d'évier avec :**

- bec mobile : 360°
- saillie : 220 mm - hauteur : 297 mm
- raccordement par flexibles
- débit à 3 bar : 7l/min

**Solo Ééngreepskeukenmengkraan met :**

- draaibare uitloop : 360°
- voorsprong : 220 mm - hoogte : 297 mm
- slangverbinding
- débit bij 3 bar : 7l/min

D 10.1700.21	Chrome	Chroom	292,00 €
--------------	--------	--------	----------

Techno Inox I 10.1519



**Techno Inox Mitigeur d'évier avec :**

- douchette extractible
- bec mobile
- saillie : 215 mm

*Disponible à partir de mai 2014*

**Techno Inox Ééngreepskeukenmengkraan met :**

- draaibare uitloop
- uittrekbare sproeier
- voorsprong : 215 mm

*Beschikbaar vanaf mei 2014*

I 10.1519.50	Inox	Inox	295,00 €
--------------	------	------	----------

Solo D 10.1745



**Solo Mitigeur d'évier avec :**

- poignée mousseur ( 2jets ) sur flexible
- bec mobile 160°
- saillie : 205 mm - hauteur : 485 mm
- débit à 3 bar : 7l/min

**Solo keukenmengkraan met :**

- uittrekbare perlator ( 2 stralen ) op slang
- 160° draaibare uitloop
- voorsprong : 205 mm - hoogte : 485 mm
- débit bij 3 bar : 7l/min

D 10.1745.21	Chrome	Chroom	260,40 €
D 10.1745.41	Chrome brossé	Geborsteld chroom	382,20 €

Designo D 10.1509



**Designo Mitigeur d'évier avec :**

- bec mobile : 360°
- saillie : 215 mm - hauteur : 180 mm
- raccordement par flexibles

**Designo Ééngreepskeukenmengkraan met :**

- draaibare uitloop : 360°
- voorsprong : 215 mm - hoogte : 180 mm
- slangverbinding

D 10.1509.21	Chrome	Chroom	189,00 €
D 10.1509.41	Chrome brossé	Geborsteld chr.	268,00 €

### Techno D 10.1521

#### Techno Mitigeur d'évier 2 trous avec :

- bec mobile
- saillie : 210 mm - hauteur : 305 mm
- douchette extractible 2 jets
- raccordement par flexibles

#### Techno Tweegatskeukenmengkraan met :

- draaibare uitloop
- voorsprong : 210 mm - hoogte : 305 mm
- uittrekbare perlator (2 stralen) op slang
- slangverbinding



D 10.1521.21 Chrome Chroom 385,00 €

### Techno Inox I 10.2565

#### Techno Inox Mitigeur d'évier avec :

- douchette sur flexible
- saillie : 260 mm - hauteur : 700 mm
- raccordement par flexibles

#### Techno Inox

#### Eengreepskeukenmengkraan met :

- handdouche op slang
- voorsprong : 260 mm - hoogte : 700 mm
- slangverbinding



Perçage utile - Kraangat : Ø 35 mm

I 10.2565.50 Inox Inox 600,00 €

### Babychef V 2555

#### Mitigeur monotrou "Semi Pro" avec :

- bec mobile : 205 mm
- flexible et douchette montés sur ressort
- sans fixation murale
- hauteur : 550 mm

Réf. D38 : Clapets anti retour à placer obligatoirement sur les robinets d'arrêts

#### Eengreepsmengkraan "Semi Pro" met :

- draaibare uitloop : 205 mm
- slang en handdouche op spiraalsteun
- zonder muurbevestiging
- hoogte : 550 mm

Ref. D38 : Terugslagkleppen verplicht te plaatsen op stopkranen



Perçage utile - Kraangat : Ø 35 mm

V2555CH Chrome Chroom 698,25 €

### Chef D 309901

#### Mitigeur monotrou "Semi Pro" avec :

- bec mobile
- poignée preflush et flexible montés sur ressort
- hauteur : 700 mm

Réf. D38 : Clapets anti retour à placer obligatoirement sur les robinets d'arrêts

#### 1 gats eéngreepsmengkraan "Semi Pro" met :

- draaibare uitloop
- slang en preflush handgreep op spiraalsteun
- hoogte : 700 mm

Ref. D38 : Terugslagkleppen verplicht te plaatsen op stopkranen



Perçage utile - Kraangat : Ø 35 mm

D309901CH Chrome Chroom 698,25 €

### Classic C 10.5506

#### Classic Mitigeur d'évier avec :

- bec mobile
- hauteur : 318 mm - saillie : 220 mm
- raccordement par flexibles

#### Classic Eéngreepskeukenmengkraan met :

- draaibare uitloop
- hoogte : 318 mm - voorsprong : 220 mm
- slangverbinding



Perçage utile - Kraangat : Ø 35 mm

C 10.5506.21 Chrome Chroom 89,00 €

### Tuba C 10.6308

#### Tuba Mélangeur monotrou avec :

- bec orientable : 360°
- saillie : 213 mm - hauteur : 343 mm
- têtes céramiques
- raccordement par flexibles

#### Tuba Tweegreepsmengkraan met :

- draaibare uitloop : 360°
- voorsprong : 213 mm - hoogte : 343 mm
- keramisch binnenwerk
- slangverbinding



Perçage utile - Kraangat : Ø 35 mm

C 10.6308.21 Chrome Chroom 204,00 €

### Rocking D 10.3600

#### Rocking Mitigeur d'évier avec :

- commande latérale
- bec rabattable - Hauteur libre : 80 mm
- bec mobile : 360°
- saillie : 160 mm - hauteur : 285 mm

Nouvelle référence - même modèle (anciennement Vmix365F)

#### Rocking keukenmengkraan met :

- beweeg en neerklapbare uitloop - Vrije hoogte : 80 mm
- draaibare uitloop 360°
- zijdelingse bediening
- voorsprong : 160 mm - hoogte : 285 mm

Nieuwe referentie - zelfde kraan (oude referentie Vmix365F)

D 10.3600.21 Chrome Chroom 219,07 €

D 10.3600.41 Chrome brossé Geborsteld chr. 303,35 €



Perçage utile - Kraangat : Ø 35 mm

### Techno D 10.3353

#### Techno Mitigeur monotrou d'évier déboitable avec :

- douchette extractible
- bec mobile

Spécial fenêtre - hauteur libre 50 mm

#### Techno Afneembare keukenmengkraan met :

- draaibare uitloop
- uittrekbare sproeier

Raamoplossing - vrije hoogte : 50 mm



Perçage utile - Kraangat : Ø 35 mm

D 10.3353.21 Chrome Chroom 360,00 €



Hermitage R 10.9044



R 10.9044.21	Chrome	Chroom	281,40 €
R 10.9044.32	Nickel mat	Nikkel mat	361,07 €
R 10.9044.89	Vieux bronze	Oud brons	355,76 €

V 1910



V1910CH	Chrome	Chroom	191,15 €
V1910VB	Vieux bronze	Oud brons	233,63 €
V1910CU	Vieux cuivre	Oud koper	233,63 €
V1910NM	Nickel mat	Nikkel mat	233,63 €

V 1929



V1929CH	Chrome	Chroom	492,66 €
V1929VB	Vieux bronze	Oud brons	642,60 €
V1929NM	Nickel mat	Nikkel mat	642,60 €

Classic C 10.5509



C 10.5509.21	Chrome	Chroom	120,00 €
C 10.5509.22	Chrome mat	Chroom mat	199,00 €
C 10.5509.81	Blanc	Wit	175,00 €
C 10.5509.82	Brun	Bruin	175,00 €
C 10.5509.83	Noir	Zwart	175,00 €
C 10.5509.84	Capuccino	Capuccino	199,00 €
C 10.5509.88	Vieux cuivre	Oud koper	212,00 €
C 10.5509.89	Bronze	Brons	212,00 €
C 10.5509.90	Virginia	Virginia	199,00 €
C 10.5509.92	Gr. sable	Gr. zand	212,20 €
C 10.5509.93	Granit noir	Gr. zwart	212,20 €

Hermitage R 10.9054



R 10.9054.21	Chrome	Chroom	240,98 €
R 10.9054.32	Nickel mat	Nikkel mat	314,78 €
R 10.9054.89	Vieux bronze	Oud brons	299,46 €

V 1920



V1920CH	Chrome	Chroom	286,56 €
V1920VB	Vieux bronze	Oud brons	359,19 €
V1920CU	Vieux cuivre	Oud koper	359,19 €
V1920NM	Nickel mat	Nikkel mat	359,19 €

V 1977



V1977CH	Chrome	Chroom	295,45 €
V1977VB	Vieux bronze	Oud brons	361,85 €
V1977CU	Vieux cuivre	Oud koper	361,85 €
V1977NM	Nickel mat	Nikkel mat	361,85 €

Classic C 10.5519



C 10.5519.21	Chrome	Chroom	180,00 €
C 10.5519.22	Chrome mat	Chroom mat	230,00 €
C 10.5519.81	Blanc	Wit	212,00 €
C 10.5519.82	Brun	Bruin	212,00 €
C 10.5519.83	Noir	Zwart	212,00 €
C 10.5519.89	Bronze	Brons	299,00 €
C 10.5519.90	Virginia	Virginia	260,00 €
C 10.5519.92	Gr. sable	Gr. zand	299,00 €
C 10.5519.93	Granit noir	Gr. zwart	299,00 €

**C**

C 10.5506	29	C 10.5509	30	C 10.5519	30	C 10.6308	29
-----------	----	-----------	----	-----------	----	-----------	----

**D**

D 10.1509	28	D 10.1521	29	D 10.1601	28	D 10.1700	28
D 10.1745	28	D 10.1835	27	D 10.2545	26	D 10.2550	26
D 10.3319	26	D 10.3329	26	D 10.3353	29	D 10.3500	27
D 10.3510	27	D 10.3525	27	D 10.3545	27	D 10.3600	29
D 309901	29						

**I**

I 10.1519	28	I 10.2565	29	I 10.3525	26	I 10.3545	26
-----------	----	-----------	----	-----------	----	-----------	----

**K**

KVR-K 17	7	KVR-K 1734	9	KVR-K 34	7	KVR-K 3417	9
KVR-K 3434	10	KVR-K 4	7	KVR-K 40	8	KVR-K 5	8
KVR-K 50	8	KVR-K 9	9	KVR-K+ 45T	10	KVR-L 10BL1	16
KVR-L 10BL4	15	KVR-L 10BR1	16	KVR-L 10BR4	15	KVR-L 12	16
KVR-L 15BL1	18	KVR-L 15BL4	17	KVR-L 15BR1	18	KVR-L 15BR4	17
KVR-L 17	10, 17	KVR-L 20BL1	20	KVR-L 20BL4	19	KVR-L 20BR1	20
KVR-L 20BR4	19	KVR-L/S 18	18	KVR-L/S 22	19	KVR-Rondo 38	12
KVR-S 10R4	14	KVR-S 15R4	14	KVR-S 20R4	14	KVR-S 24	20
KVR-Twin 60U	4	KVR-Twin 80U	4	KVR-Uno 47	11	KVR-X 15	5
KVR-X 34	5	KVR-X 40	6	KVR-X 50	6		

**N**

N 2400	26	N 2415	26	N 3110	27	N 4320	27
N 4325	27	N 4345	28	N 64200	28	N 64215	28

**P**

P 50.0211.110S	21	P 50.0211.111AP	21	P 50.0212.249S	21	P 50.0212.442AP	21
P 50.0221.110S	21	P 50.0221.111AP	21	P 50.0222.249S	21	P 50.0222.452AP	21
P 50.02888	21	P 50.02890	21	P 50.2080.8	21	P 50.2186.8	21

**R**

R 10.9044	30	R 10.9054	30				
-----------	----	-----------	----	--	--	--	--

**V**

V 1910	30	V 1920	30	V 1929	30	V 1977	30
V 2555	29						

Tous les catalogues et tarifs KVR sont également disponibles sur [www.kvr.be](http://www.kvr.be)  
ou sur demande auprès de [info@kvr.be](mailto:info@kvr.be)  
Alle KVR catalogi en tarieven zijn ook beschikbaar op [www.kvr.be](http://www.kvr.be)  
of op aanvraag naar [info@kvr.be](mailto:info@kvr.be)



Stylo D 10.1835



Designo D 10.2311



Solo D 10.1700



Babychef V 2555

**KVR**  
DISTRIBUTION  
Robinetterie - Kraanwerk

KVR Distribution sa/nv  
Rue P. Biddaerstraat 30 Bruxelles 1070 Brussel  
Tél : + 32 (0)2 523 62 08 | Fax : + 32 (0)2 522 21 95  
[www.kvr.be](http://www.kvr.be) | [info@kvr.be](mailto:info@kvr.be)